



SLN-94

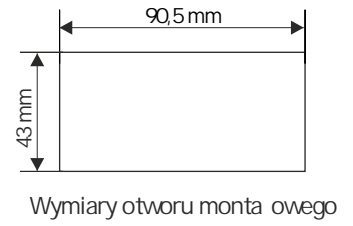
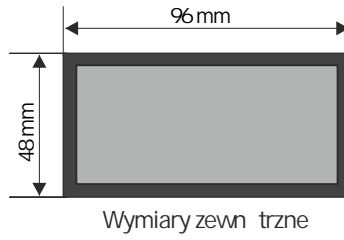
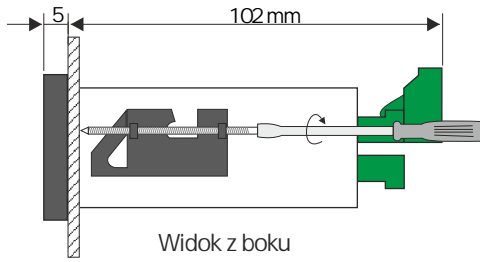
- ❑ post powo-rewersyjny licznik impulsów
- ❑ nastawny próg zał czenia
- ❑ 1 wej cie impulsowe licz ce / 3 wej cia steruj ce
- ❑ 2 wyj cia REL / OC
- ❑ podwójny wy wietlacz LED
- ❑ RS-485 / Modbus RTU

Licznik SLN-94 wyposażony jest w jedno wej cie licz ce, wej cie blokady zliczania oraz inicjalizacji programu. Przeznaczony jest do zliczania impulsów w sposób post powy lub rewersyjny w zakresie trzech dekad i posiada jeden rejestr programowy. Programowanie odbywa si w prosty sposób za pomoc nastawnika kodowego, a kierunek liczenia wybiera si w menu. SLN-94 posiada dwa przeznaki o nastawnych progach zał czenia, które mog by wykorzystane do sterowania urz dzeniami zewn trznymi. Przystosowany jest do pracy z czujnikami posiadaj cymi wyj cia zarówno elektroniczne (NPN lub PNP), jak i stykowe (wbudowany cyfrowy filtr eliminuj cy drgania styków). Dodatkowo wprowadzone zostało wyj cie zasilania 24V DC, które mo na wykorzysta do zasilania wej licz cych (ewentualnie niektórych czujników).

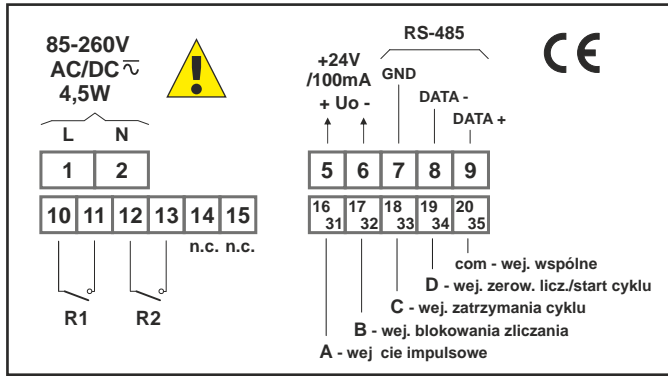
DANE TECHNICZNE

Zasilanie Pobór mocy	19 ÷ 50V DC; 16 ÷ 35V AC lub 85 ÷ 260V AC/DC lub 12V AC/DC, wszystkie separowane dla zasilania 12V AC/DC, 85 ÷ 260V AC/DC i 16 ÷ 35V AC: max. 4,5 VA; dla zasilania 19 ÷ 50V DC: max. 4,5 W
Wy wietlacz	wynik: LED, czerwony, 3 dekady 13 mm nastawnik: LED, zielony, 3 dekady 13 mm
Wej cia	impulsowe, izolowane galwanicznie: - licz ce - blokada zliczania - zatrzymanie programu - RESET/START programu - wspólne (COM)
Poziomy wej ciowe	stan niski: 0V ÷ 1 V; stan wysoki: 10V ÷ 30V (typ. 12 mA dla 24V)
Cz stotliwo wej ciowa	ródło elektroniczne: max. 10 kHz ródło stykowe: max. 90 Hz (nastawny filtr)
Zakres wskaza	000 ÷ 999
Wyj cia binarne	2 przeznakiowe $I_{max}=1A$, $U_{max}=30VDC/250VAC$ ($\cos\phi=1$) lub OC $I_{max}=30mA$, $U_{max}=30VDC$, $P_{max}=100mW$
Wyj cie zasilania	24V DC + 5%/-10% / max. 100 mA, stabilizowane
Interfejs komunikacyjny	RS-485, 1200 ÷ 115200 bit/s, 8N1 oraz 8N2, Modbus RTU (nieizolowany)
Pami danych	nieulotna typu EEPROM
Temp. pracy	0°C ÷ +50°C (standard), -20°C ÷ +50°C (opcja)
Temp. składowania	-10°C ÷ +70°C lub -20°C ÷ +70°C (zale nie od opcji temp. pracy)
Stopie ochrony	IP 65 (front), dodatkowa zintegrowana ramka uszczelniaj ca wycie w panelu; IP 20 (obudowa i zaciski podł czeniowe)
Obudowa	tablicowa; materiał: NORYL - GFN2SE1
Wymiary	obudowa (WxHxD): 96 x 48 x 100 mm otwór monta owy: 90,5 x 43 mm gł boko monta owa: min. 102 mm grubo płyty tablicy: standardowo 7 mm, inna zale nie od zastosowanego uchwytu monta owego (patrz: Akcesoria)
Waga	max. 220 g

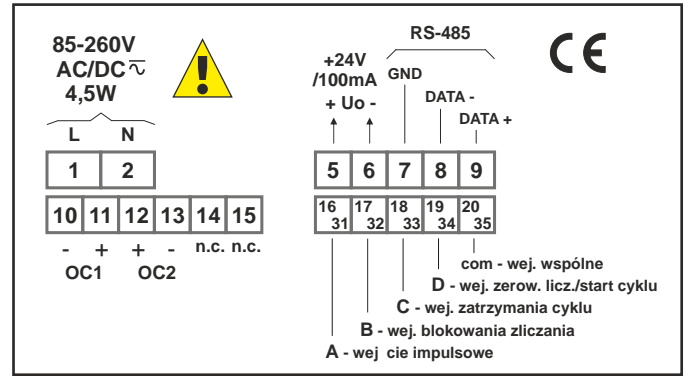
WYMIARY



PRZYKŁADOWE SPOSOBY PODŁĄCZENIA



wersja z 2 x REL



wersja z 2 x OC

SPOSÓB ZAMAWIANIA

SLN-94-142X-1-X-XX1

opcje:

- 00: brak opcji
- 01: zintegrowana ramka uszczelniająca wycięcie w panelu
- 08: temp. pracy $-20^{\circ}\text{C} \div +50^{\circ}\text{C}$
- OP: zintegrowana ramka uszczelniająca wycięcie w panelu + temp. pracy $-20^{\circ}\text{C} \div +50^{\circ}\text{C}$

zasilanie:

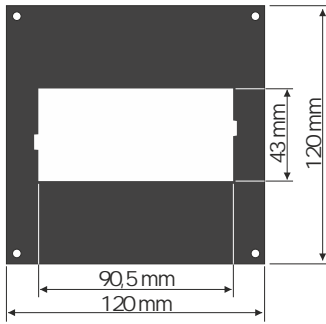
- 3: 24V AC/DC
- 4: 85V \div 260V AC/DC
- 5: 12V AC/DC

rodzaj wyjścia:

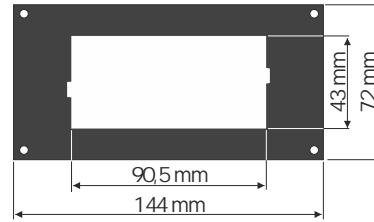
- 1: REL
- 2: OC



MASKOWNICE



SMP-99/94
maskownica 96 x 96 mm
do monta u urz dze
w obudowie 96 x 48 mm



SMP-147/94
maskownica 144 x 72 mm
do monta u urz dze
w obudowie 96 x 48 mm

UCHWYTY MONTA OWE / ADAPTORY



SPH-07
uchwyty monta owe do paneli
o grubo ci 1÷7 mm (2 szt.)
dostarczane standardowo
w komplecie z urz dzeniem



SPH-45
uchwyty monta owe do paneli
o grubo ci 1÷45 mm (2 szt.)

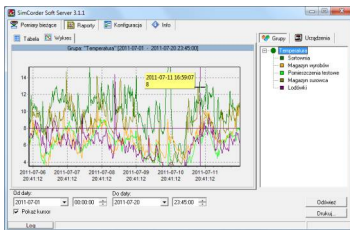


SPH-05
uchwyty monta owe do paneli
o grubo ci 1÷5 mm (2 szt.)



SRH-94
adaptor do mocowania
na szynie DIN TS-35 urz dze
w obudowie 96 x 48 mm (2 szt.)

OPROGRAMOWANIE



SimCorder Soft to aplikacja wizualizacyjna stworzona, aby usprawni prac z rozbudowanymi sieciami urz dze SIMEX. Umo liwia pobieranie pomiarów, archiwizacj , wizualizacj , raportowanie, eksportowanie danych pomiarowych z wszystkich urz dze w sieci oraz drukowanie wyników. Pobieranie pomiarów z urz dze odbywa si zarówno automatycznie, jak i na danie. Mo liwo natychmiastowego powiadamiania o stanach alarmowych poprzez SMS-y i e-maile pozwala unikn długich i kosztownych przestoju. W ka dej chwili dost pny jest podgl d danych pomiarowych, stanów alarmowych i konfiguracji równie poprzez internet.

KONWERTERY



Konwerter SRS-U4 przeznaczony jest do podl czania urz dze nadrz dnych, posiadaj cych wbudowany host kontroler USB, do magistrali RS-485. Funkcj urz dzenia nadrz dnego systemu mo e peñni np. odpowiednio oprogramowany komputer typu PC. Moduł zapewnia peñn izolacj galwaniczn (optoizolacja) mi dzy interfejsem USB, a liniami RS-485.

Wykonanie z mocowaniem na szyn DIN pozwala instalowa go tak e w szafkach rozdzielczych.