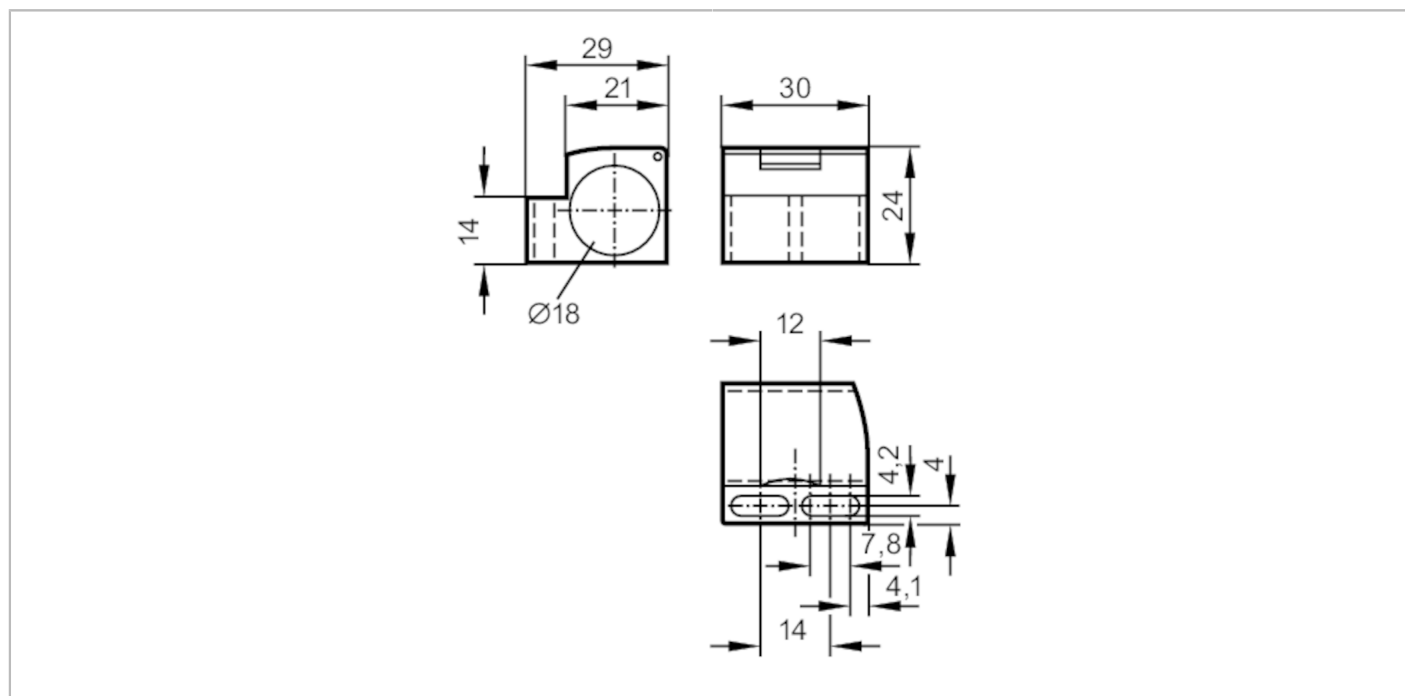


E11995



Zacisk montażowy do czujników do pozycjonowania

MOUNTING CLAMP M18



Aplikacja		
Wykonanie		z zatyczką końcową
Montaż		Dla czujników z fazą 45°
Warunki pracy		
Temperatura otoczenia	[°C]	-25...85
Dane mechaniczne		
Waga	[g]	12,5
Wymiary	[mm]	24 x 30 x 29
Średnica wewnętrzna	[mm]	18
Materiał		PC
Uwagi		
Sztuk w opakowaniu		1 szt.