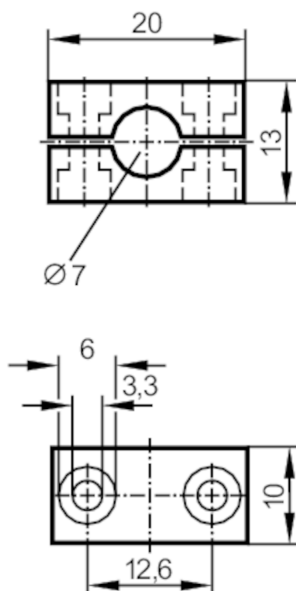


E20102



Zacisk montażowy do światłowodów

MOUNTING CLAMP 7 MM



Aplikacja

Wykonanie do światłowodów

Dane mechaniczne

Waga [g]	18
Wymiary [mm]	13 x 20 x 10
Średnica wewnętrzna [mm]	7
Materiał	aluminium anodowany (czarny)

Akcesoria

Dostarczane elementy śruby mocujące: 2 x M3 x 16

Uwagi

Sztuk w opakowaniu 1 szt.