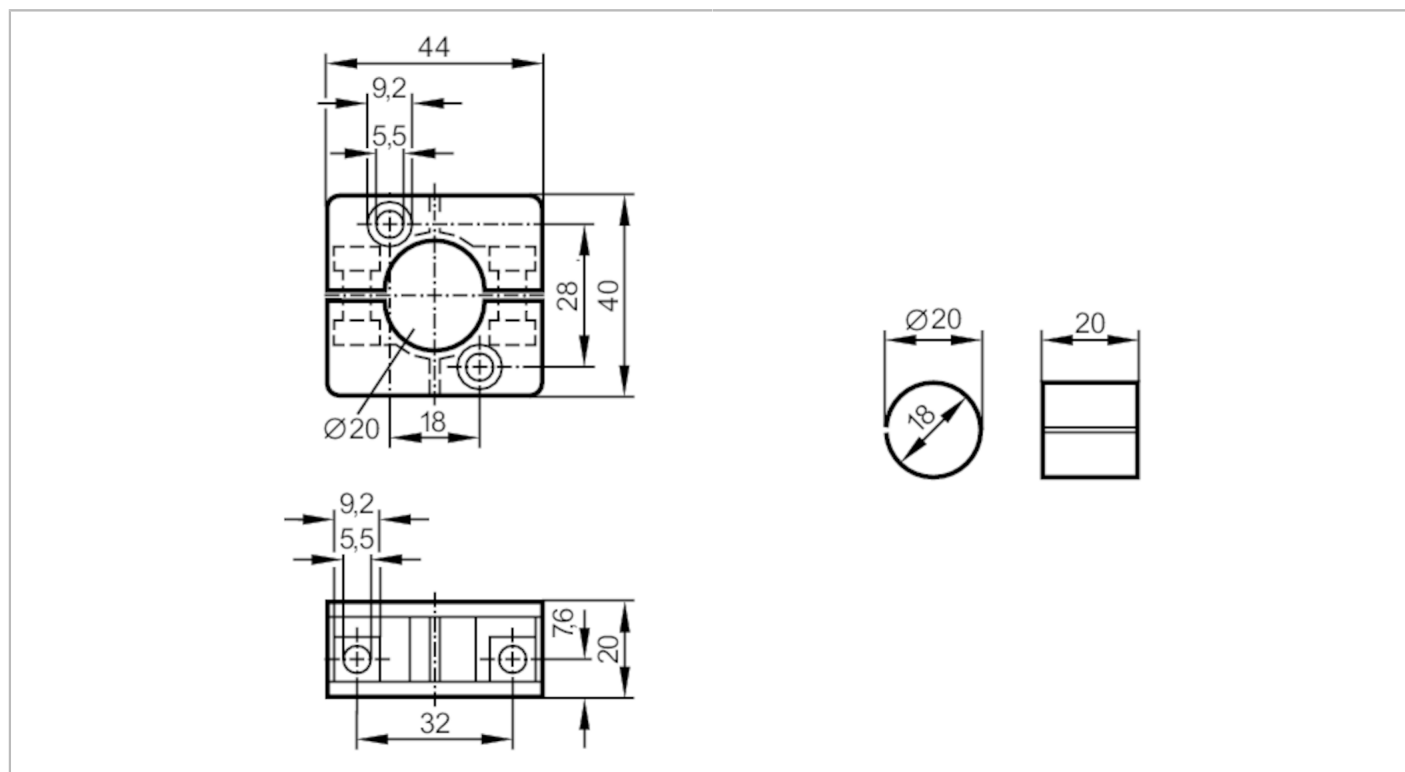


E10076



Obejma montażowa

MOUNTING CLAMP IG



Aplikacja	
Wykonanie	Z tulejką redukcyjną
Dane mechaniczne	
Waga [g]	34,7
Wymiary [mm]	40 x 44 x 20
Średnica wewnętrzna [mm]	20
Materiał	PBT
Akcesoria	
Dostarczane elementy	śruba imbusowa: 2 x M5 x 35 podkładki sprężyste: 2 Tulejka redukcyjna: M18
Uwagi	
Sztuk w opakowaniu	1 szt.