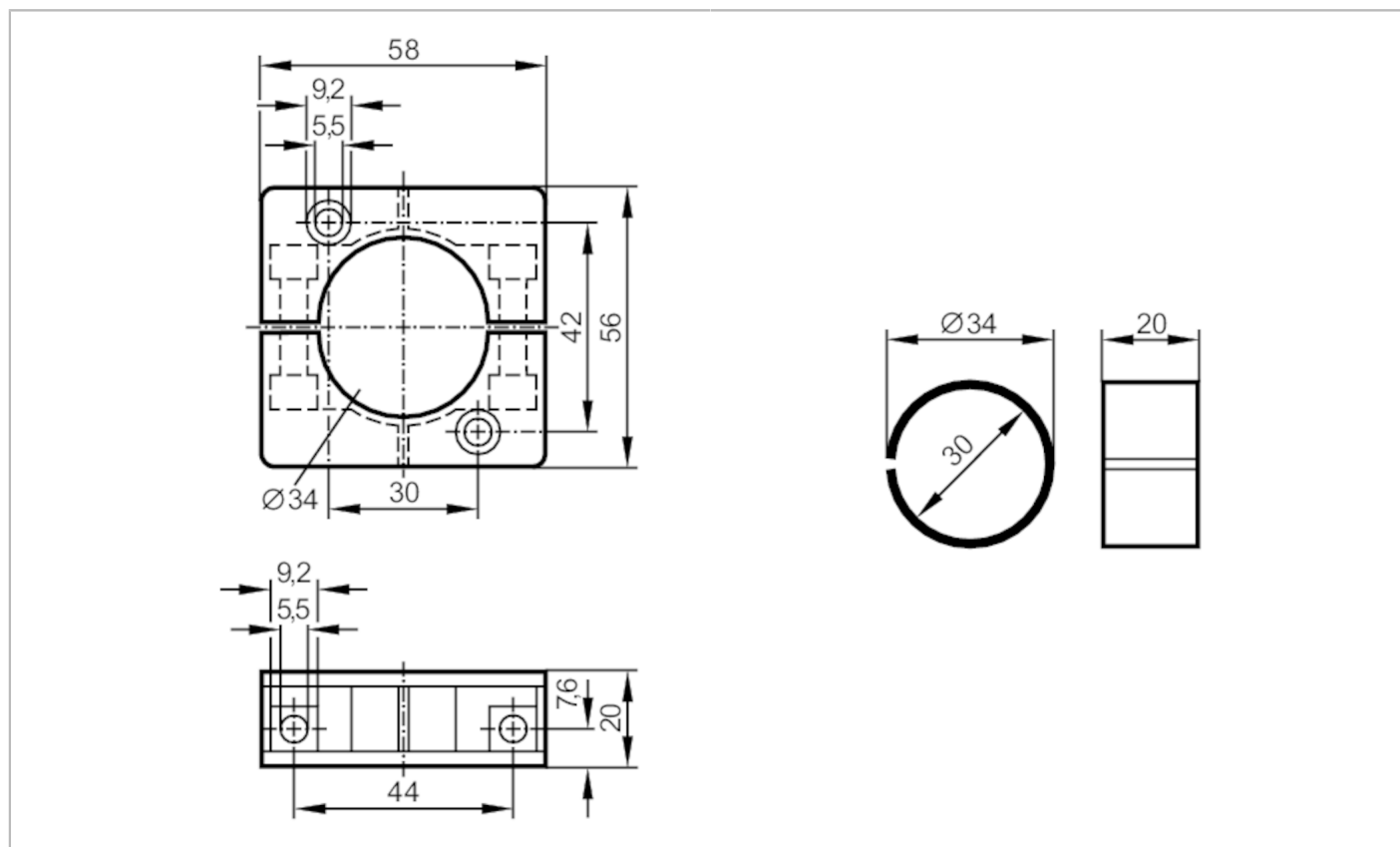


# E10077



## Obejma montażowa

MOUNTING CLAMP II



Aplikacja	
Wykonanie	Z tulejką redukcyjną
Dane mechaniczne	
Waga [g]	56,8
Wymiary [mm]	56 x 58 x 20
Średnica wewnętrzna [mm]	34
Materiał	PBT
Akcesoria	
Dostarczane elementy	śruba imbusowa: 2 x M5 x 50 podkładki sprężyste: 2
Uwagi	
Sztuk w opakowaniu	1 szt.