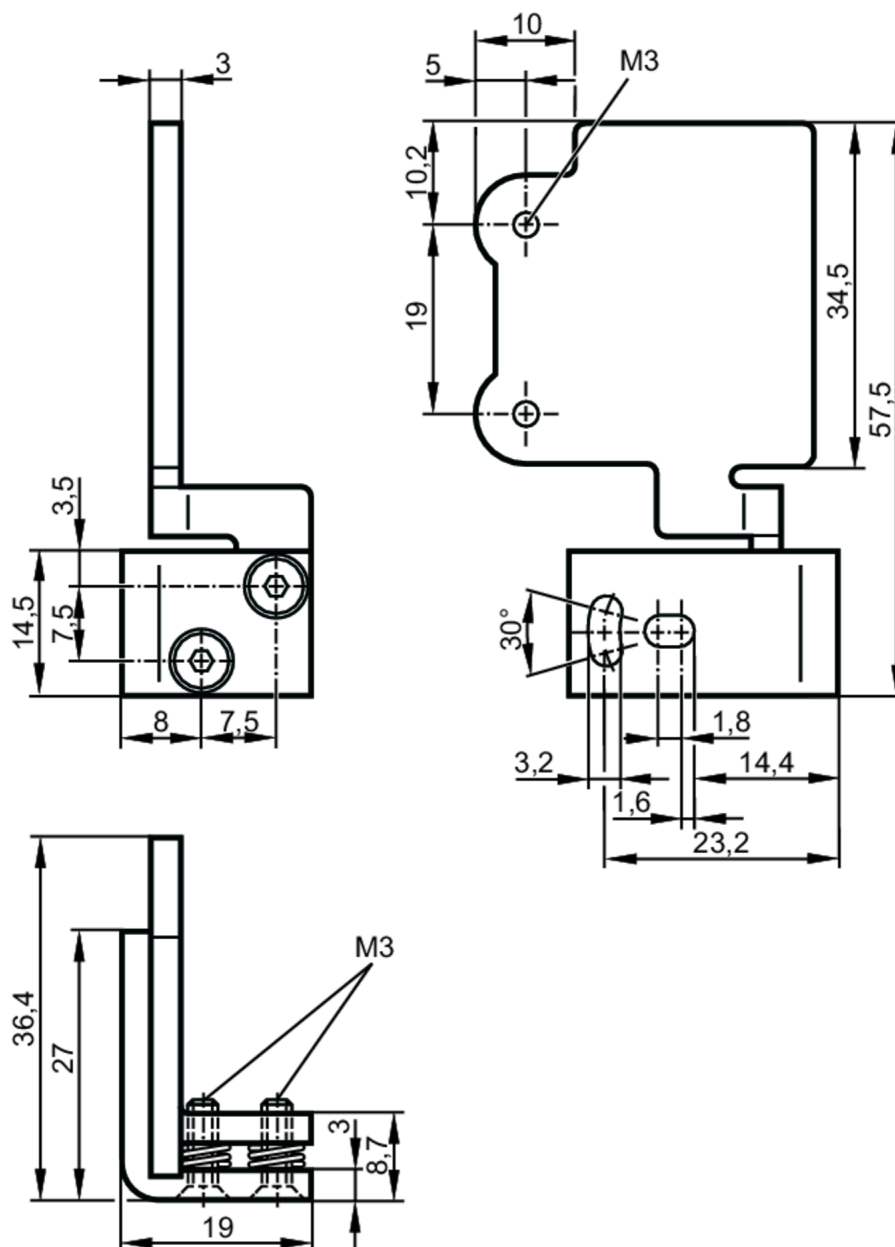


## Adapter do montażu i dokładnej regulacji czujników laserowych

SYSTEM COMPONENT OJ LASER



### Aplikacja

Wykonanie

dla soczewek z boku

### Dane mechaniczne

Waga

[g]

62,5

Wymiary

[mm]

57,5 x 36,4 x 19

Materiał

stal nierdzewna (1.4301 / 304)

Zakres regulacji

fine adjustment in 2 axes  $\pm 2^\circ$

### Uwagi

Sztuk w opakowaniu

1 szt.