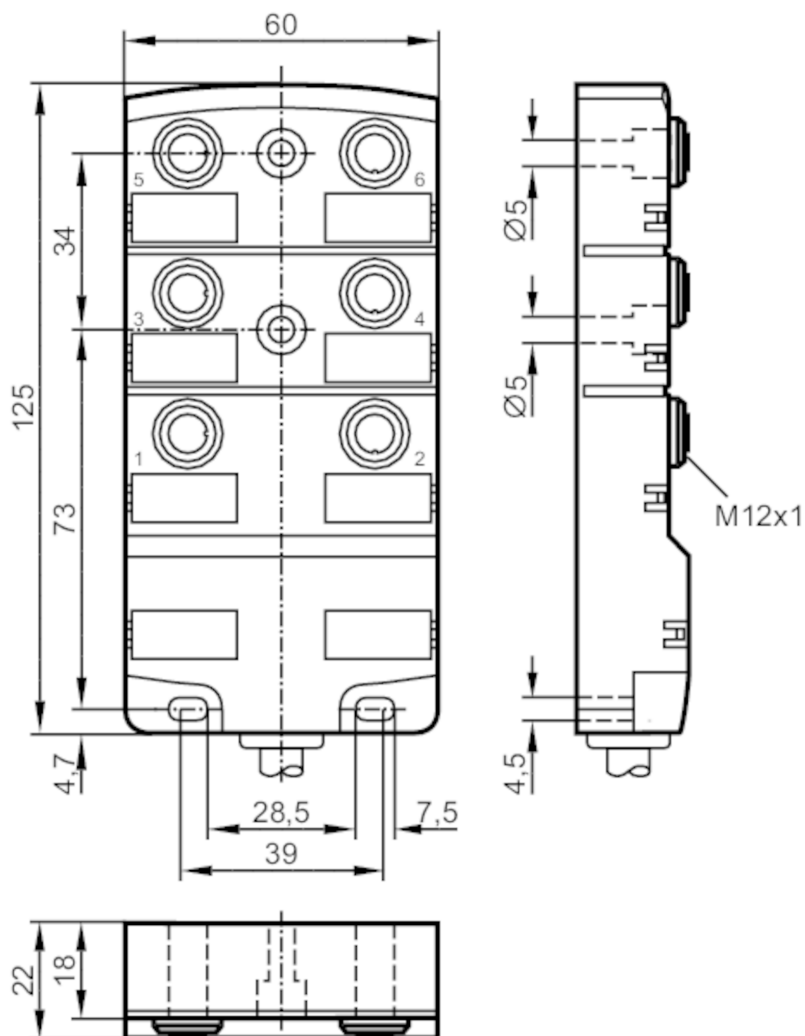


# EBC043



## Rozdzielacze

ZDO6H050MSS0010E15



### Aplikacja

Konstrukcja

styki połączane

### Dane elektryczne

Napięcie zasilania [V]	< 30 DC; (supply class 2 zgodnie z cULus)
Maks. prąd obciążenia na moduł / slot [A]	4; (na pin: 2; na grupę: 8)
Maks. całkowity prąd obciążenia [A]	12

### Warunki pracy

Temperatura otoczenia [°C]	-25...40
Temperatura w czasie pracy [°C]	-5...60

# EBC043



## Rozdzielacze

ZDO6H050MSS0010E15

Ochrona	IP 67
---------	-------

### Testy / dopuszczenia

Dopuszczenie UL	Typ obudowy	Type 1
-----------------	-------------	--------

### Dane mechaniczne

Waga	[g]	880
Wymiary	[mm]	22 x 60 x 125
Materiał		PA
Odlewany materiał obudowy		PA
Liczba portów rozdzielacza		6
Typ złącza		M12

### Akcesoria

Dostarczane elementy	oznaczniki: 6
----------------------	---------------

### Uwagi

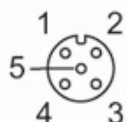
Sztuk w opakowaniu	1 szt.
--------------------	--------

### Połączenie elektryczne

Przewód: 10 m, PVC, czarny, Ø 6,3 mm; 5 x 0,5 mm<sup>2</sup>

### Połączenie elektryczne - otwór

Konektor: 6 x M12; kodowanie: A; Materiał obudowy: PA; Styki: pozłacane; Moment dokręcający: 0,8...1,5 Nm

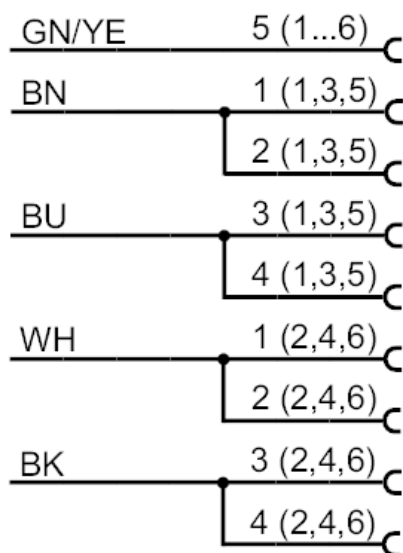




## Rozdzielacze

ZDO6H050MSS0010E15

### Podłączenie



Kolory żył :  
BK = czarny  
BN = brązowy  
BU = niebieski  
GN/YE = zielony / żółty  
WH = biały