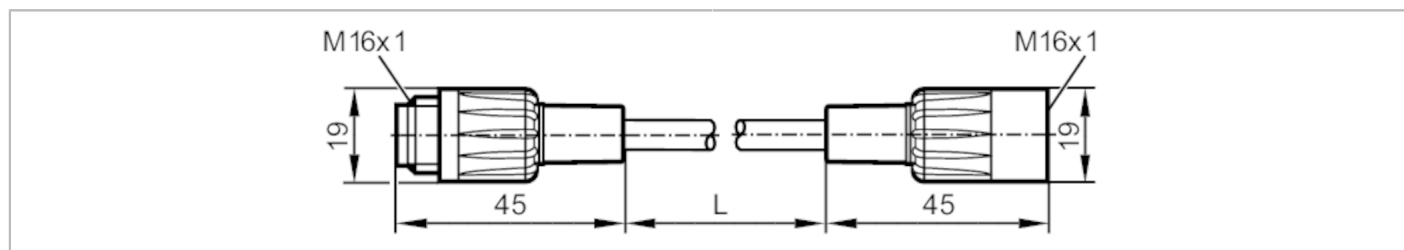


# E2M205



## Przewody przejściowe do kamer z wyjściem wideo

CONNECTION CABLE M16 16M



### Aplikacja

Konstrukcja	bezsilikonowy; styki połączone
Wykonanie	kamera z wyjściem wideo O2M20x
Bezsilikonowy	tak

### Dane elektryczne

Napięcie zasilania [V]	< 60 DC
Klasa ochrony	II
Maks. całkowity prąd obciążenia [A]	4

### Warunki pracy

Temperatura otoczenia [°C]	-45...85
Ochrona	IP 67

### Dane mechaniczne

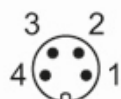
Waga [g]	858,5
Materiał	obudowa: PVC; uszczelnienie: EPDM
Materiał nakrętki	PVC

### Uwagi

Sztuk w opakowaniu	1 szt.
--------------------	--------

### Połączenie elektryczne - wtyk

Konektor: 1 x M16, prosty; kodowanie: A; Nakrętka: PVC; Styki: połączone; Moment dokręcający: 0,6...1,5 Nm



# E2M205



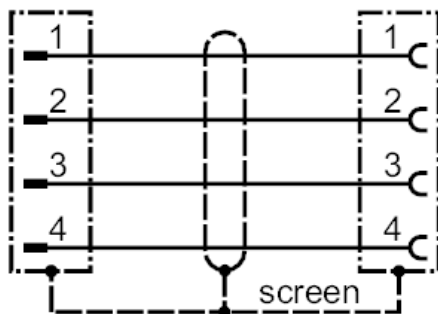
## Przewody przejściowe do kamer z wyjściem wideo

CONNECTION CABLE M16 16M

### Połączenie elektryczne

Przewód: 16 m, PVC, czarny, Ø 6 mm; 3 x 0,34 mm<sup>2</sup> / AWG 22 + 1 x 0,11 mm<sup>2</sup> / AWG 26

### Podłączenie



### Połączenie elektryczne - Gniazdo

Konektor: 1 x M16, prosty; kodowanie: A; Nakrętka: PVC; Styki: pozłacane; Moment dokręcający: 0,6...1,5 Nm

