

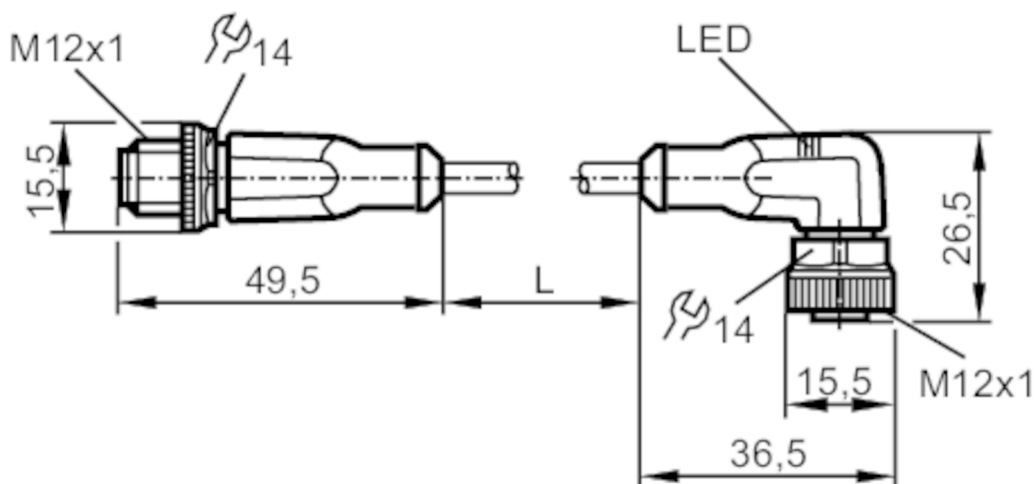
# EVC024



## Przewód łączeniowy

VDOAH043MSS0005H04STGH040MSS

Zobacz notatkę techniczną w sekcji "Materiały do pobierania"



| Aplikacja                           |  |
|-------------------------------------|--|
| Konstrukcja                         | bezsilikonowy; Bezhalogenu; styki pozłacane; możliwość stosowania z łańcuchami kablowymi |
| Bezsilikonowy                       | tak  |
| Dane elektryczne                    |  |
| Napięcie zasilania [V]              | 10...36 DC   |
| Klasa ochrony                       | II   |
| Maks. całkowity prąd obciążenia [A] | 4  |
| Wyjścia                             |  |
| Wykonanie elektryczne               | PNP  |
| Warunki pracy                       |  |
| Temperatura otoczenia [°C]          | -25...90   |
| Uwaga dot. temperatury otoczenia    | cULus: ...75   |
| Temperatura w czasie pracy [°C]     | -25...90   |
| Uwaga dot. temperatury otoczenia    | cULus: ...75   |
| Ochrona                             | IP 65; IP 67; IP 68; IP 69K  |
| Testy / dopuszczenia                |  |
| MTTF [lata]                         | 20027  |

# EVC024



## Przewód łączeniowy

VDOAH043MSS0005H04STGH040MSS

| Dane mechaniczne                            |  |  |
|---|--|--|
| Waga [g]                                    | 168  |  |
| Wymiary [mm]                                | 15,5 x 15,5 x 49,5                                   |  |
| Odlewany materiał obudowy                   | TPU  |  |
| Materiał nakrętki                           | mosiądz, niklowany                                   |  |
| Materiał uszczelnienia                      | FKM  |  |
| Możliwość stosowania z łańcuchami kablowymi | tak  |  |
| Możliwość stosowania z łańcuchami kablowymi | Promień zgięcia przy zastosowaniu łańcucha kablowego | min. 10 x średnica kabla   |
|   | Prędkość przesuwu                                    | max. 3,3 m/s dla długości poziomej drogi przesuwu 5 m i max. przyspieszenia 5 m/s <sup>2</sup> |
|   | Cykle zginania                                       | > 5 Mio.   |
|   | Odształcenie przy skręcaniu                          | ± 180 °/m  |

| Wyświetlacze / elementy robocze |              |                        |
|---------------------------------|--------------|------------------------|
| Wyświetlacz                     | Stan wyjścia | 2 x LED, kolor żółty   |
|                                 | działanie    | 1 x LED, kolor zielony |

| Uwagi              |  |
|--------------------|--|
| Uwagi              | Zobacz notatkę techniczną w sekcji "Materiały do pobierania" |
| Sztuk w opakowaniu | 1 szt.   |

### Połączenie elektryczne - wtyk

Konektor: 1 x M12, prosty; kodowanie: A; Materiał obudowy: TPU, kolor pomarańczowy; Nakrętka: mosiądz, niklowany; Styki: połączane; Moment dokręcający: 0,6...1,5 Nm



# EVC024



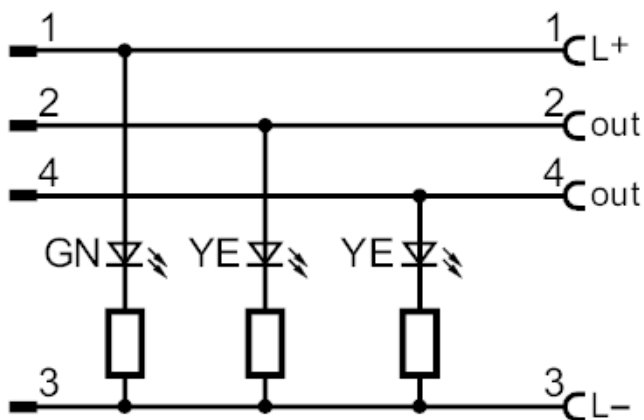
## Przewód łączeniowy

VDOAH043MSS0005H04STGH040MSS

### Połączenie elektryczne

Przewód: 5 m, PUR, Bezhalogenu, czarny,  $\varnothing$  4,3 mm; 4 x 0,34 mm<sup>2</sup> (42 x  $\varnothing$  0,1 mm )

### Podłączenie



### Połączenie elektryczne - Gniazdo

Konektor: 1 x M12, kątowy; kodowanie: A; Materiał obudowy: TPU, czarny przezroczysty; Nakrętka: mosiądz, niklowany; uszczelnienie: FKM; Styki: pozłacane; Moment dokręcający: 0,6...1,5 Nm

