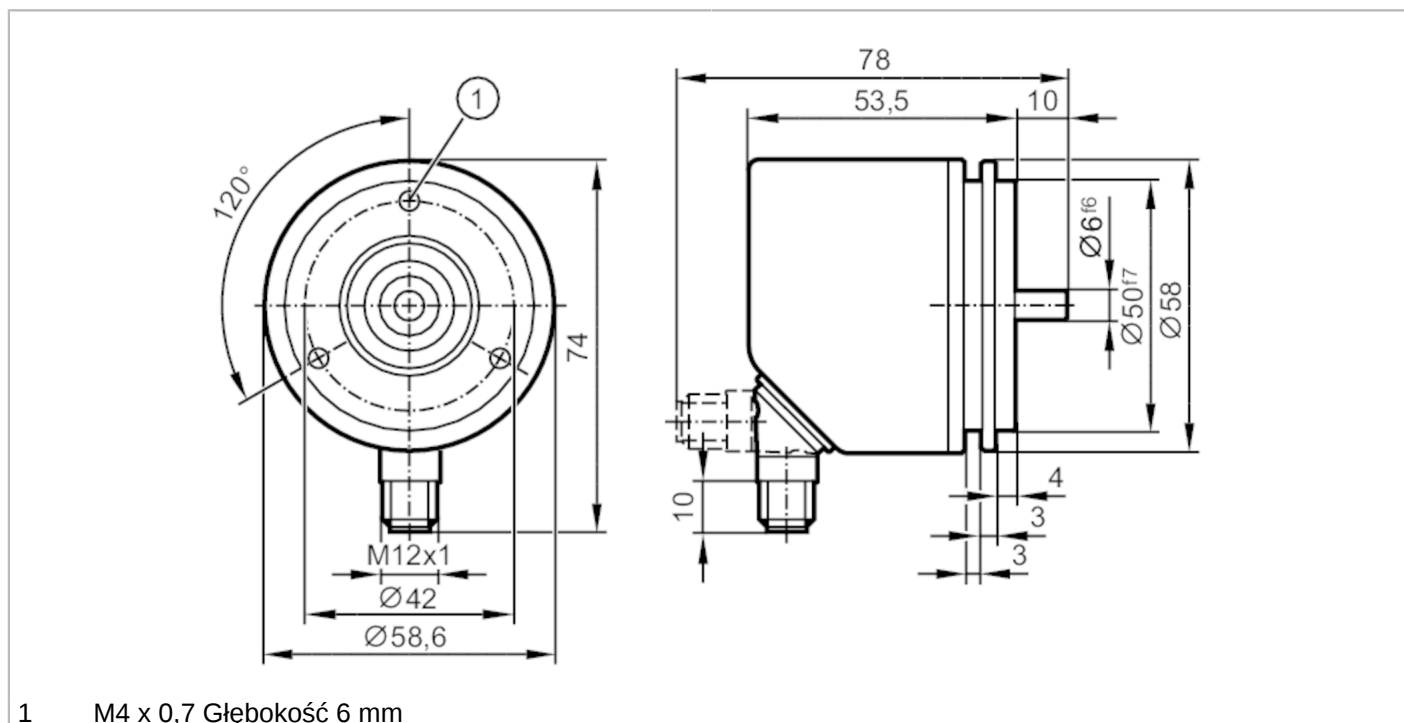


RMU400



Absolutny enkoder wielobrotowy w wersji 24-bitowej

RMU06SVU81212bSSI



Cechy produktu

Rozdzielczość	4096 kroki; 4096 obroty
Interfejs komunikacyjny	Interfejs danych SSI
Wykonanie wału	pełny wał
Średnica wału [mm]	6

Aplikacja

Zasada działania	absolut.
System detekcji	magnetyczny

Dane elektryczne

Napięcie zasilania [V]	4,5...30 DC
Klasa ochrony	III
Zabezpieczenie przed odwrotną polaryzacją	tak
Maks. czas rozruchu [ms]	500
Czas ustalania odczytu [ms]	32
Maks. ilość obrotów - ograniczenie elektroniki [U/min]	12000

Wyjścia

Zabezpieczenie przed zwarcieniem	tak
Kod	kod Gray'a; (zwiększenie wartości kodu po obróceniu zgodnie z ruchem wskazówek zegara (patrząc od strony wału))
Sygnal kodowany	Wejście zegarowe; sygnały kompatybilne z TTL; takt i takt sygnał odwrócony zgodne z RS 422; wyjście danych; synchroniczny szeregowy; dane i dane sygnał odwrócony - sygnały kompatybilny z TTL

Zakres pomiaru / nastaw

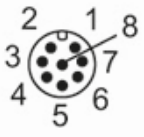
Rozdzielczość	4096 kroki; 4096 obroty
---------------	-------------------------

RMU400



Absolutny enkoder wielobrotowy w wersji 24-bitowej

RMU06SVU81212bSSI

Dokładność / odchylenie		
Dokładność	±0,1 INL	
Software / programowanie		
Możliwości parametryzacji	punkt zerowy; Kierunek obrotów	
Interfejsy		
Interfejs komunikacyjny	Interfejs danych SSI	
Warunki pracy		
Temperatura otoczenia [°C]	-40...85	
Temperatura składowania [°C]	-40...85	
Maks. wilgotność względna powietrza [%]	95; (bez kondensacji)	
Ochrona	IP 65; (na obudowie: IP67)	
Testy / dopuszczenia		
Odporność na wstrząsy	EN 60068-2-27	100 g pół-sinus / 6 ms
Odporność na wibracje	EN 60068-2-29	10 g pół-sinus / 16 ms
MTTF [lata]	350	
Dane mechaniczne		
Waga [g]	348,1	
Wymiary [mm]	Ø 58 / L = 63,5	
Materiał	kołnierz: aluminium; obudowa: stal nierdzewna (1.4521 / 444)	
Maks. liczba obrotów [U/min]	12000	
Maks. moment rozruchowy [Nm]	1	
Referencyjna temperatura dla ośrodkowego momentu [°C]	20	
Wykonanie wału	pełny wał	
Średnica wału [mm]	6	
Materiał wału	stal nierdzewna	
Max. obciążenie osiowe wału (na końcu wału) [N]	40	
Max. obciążenie promieniowe wału (na końcu wału) [N]	60	
Mocowanie	kołnierz synchro	
Połączenie elektryczne - wtyk		
Konektor: 1 x M12, radialny, możliwość zastosowania osiowego; kodowanie: A; Materiał obudowy: stal nierdzewna (1.4401 / 316); Maks. długość przewodu: 100 m		
		

RMU400



Absolutny enkoder wielobrotowy w wersji 24-bitowej

RMU06SVU81212bSSI

1	L+
2	zegar
3	L-
4	cykl (inv.)
5	dane
6	dane (inv.)
7	zerowanie
8	przeciwny kierunek obrotów ekran wtyk

diagramy i wykresy

Diagram impulsów

