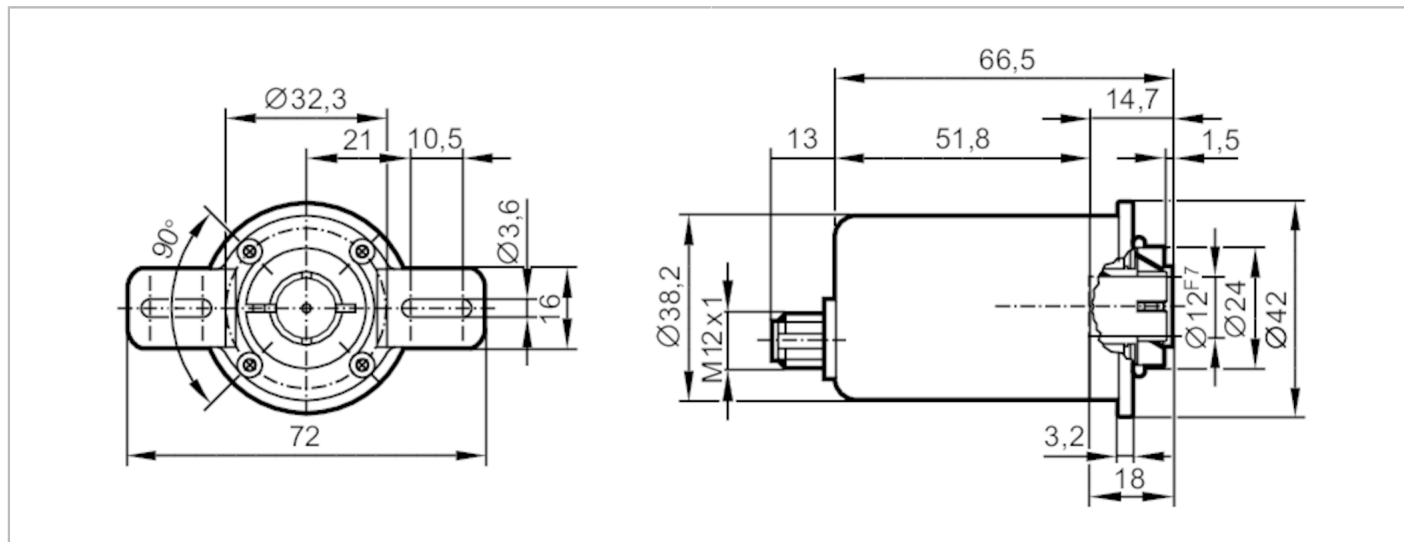


RA3110



Enkoder inkrementalny z wałem drążonym

INCREMENTAL ENCODER



Cechy produktu	
Rozdzielczość	1...10000; (parametryzowalna; Ustawienia fabryczne: 1024) rozdzielczość
Interfejs komunikacyjny	IO-Link
Wykonanie wału	tuleja jednostronnie otwarta
Średnica wału [mm]	12
Aplikacja	
Zasada działania	inkremental.
Rodzaj obrotów	krokowo / pojedynczy obrót
System detekcji	magnetyczny
Dane elektryczne	
Napięcie zasilania [V]	4,75...30 DC
Pobór prądu [mA]	< 150
Klasa ochrony	III
Zabezpieczenie przed odwrotną polaryzacją	tak
Maks. czas rozruchu [ms]	500
Maks. ilość obrotów - ograniczenie elektroniki [U/min]	6000
Wyjścia	
Wykonanie elektryczne	HTL/TTL
Częstotliwość przełączania [kHz]	1000
Ustawienia fabryczne	Funkcja wyjścia: HTL (50 mA)
Zabezpieczenie przed zwarciami	tak
Przesunięcie fazy pomiędzy sygnałem A i B [°]	90
Zakres pomiaru / nastaw	
Rozdzielczość	1...10000; (parametryzowalna; Ustawienia fabryczne: 1024) rozdzielczość



Enkoder inkrementalny z wałem drążonym

INCREMENTAL ENCODER

Dokładność / odchylenie		
Dokładność	[°]	0,1
Software / programowanie		
Możliwości parametryzacji		Rozdzielczość; Kierunek obrotów; HTL; TTL
Interfejsy		
Interfejs komunikacyjny		IO-Link
Typ transmisji		COM2 (38,4 kBaud)
IO-Link Revision		1.1
SIO tryb		tak
Min.czas cyklu procesu	[ms]	2,3
Warunki pracy		
Temperatura otoczenia	[°C]	-40...85
Temperatura składowania	[°C]	-40...85
Maks. wilgotność względna powietrza	[%]	95; (bez kondensacji)
Ochrona		IP 68; IP 69K
Testy / dopuszczenia		
Odporność na wibracje	DIN EN 60068-2-6	20 g
Odporność na wstrząsy	DIN EN 60068-2-27	200 g 11 ms
Próba udarowa ciągła	DIN EN 60068-2-29	20 g / 10...1000 Hz
Odporność na wibracje		30 g / 10...1000 Hz
MTTF	[lata]	292
Dane mechaniczne		
Waga	[g]	372,9
Wymiary	[mm]	Ø 42 / L = 79,5
Materiał		kołnierz: stal nierdzewna (1.4404 / 316L); obudowa: stal nierdzewna (1.4404 / 316L)
Moment dokręcający	[Nm]	< 0,7; (Śruba)
Maks. liczba obrotów	[U/min]	6000
Maks. moment rozruchowy	[Nm]	5
Referencyjna temperatura dla odcinanego momentu	[°C]	20
Wykonanie wału		tuleja jednostronnie otwarta
Średnica wału	[mm]	12
Materiał wału		stal nierdzewna (1.4112 / 440B)
Mocowanie: głębokość wału	[mm]	22
Max. odchylenie wału od osi	[mm]	0,5

RA3110

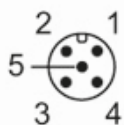


Enkoder inkrementalny z wałem drążonym

INCREMENTAL ENCODER

Połączenie elektryczne

Konektor: 1 x M12, osiowy; kodowanie: A; Materiał obudowy: stal nierdzewna (1.4401 / 316)



IO-Link

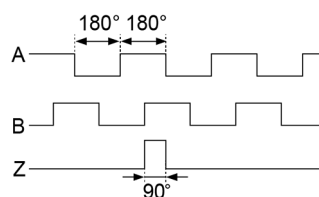
1	L+
2	nieużywane
3	L-
4	IO-Link
5	nieużywane
ekran	wtyk

enkoder

1	UB
2	A
3	GND
4	Z/0-Pulse (90 deg)
5	B
ekran	wtyk

diagramy i wykresy

Diagram impulsów



Obroty w prawo (patrzac od strony wału)