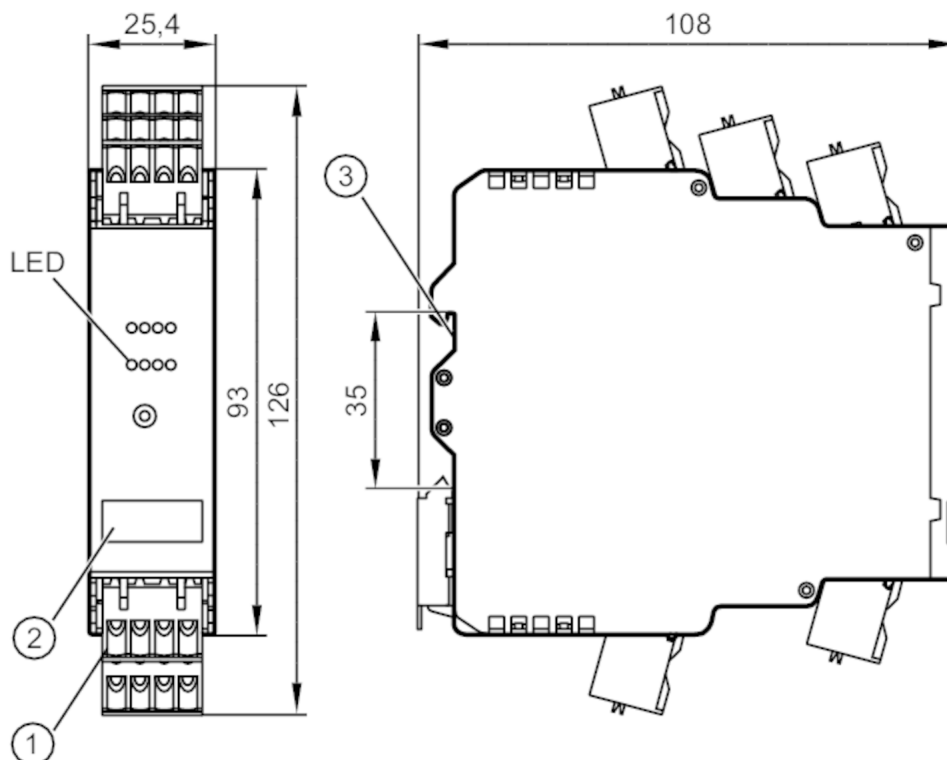




Moduł AS-i do zabudowy w szafie sterowniczej

SmartL25 4 AI (V) C IP20



- 1 Złącze z zaciskami sprężynowymi
 2 powierzchnia do opisu
 3 montaż na szynie DIN



Aplikacja

Aplikacja Do zabudowy w szafie sterowniczej

Dane elektryczne

Napięcie zasilania	[V]	26,5...31,6 DC
Maks. pobór prądu z sieci AS-i	[mA]	157
Zabezpieczenie przed odwrotną polaryzacją		tak
Dodatkowe zasilanie	[V]	20...30 DC; (AUX)
Dodatkowe zasilanie		opcjonalnie
Maks. pobór prądu z dodatkowego zasilania	[mA]	550; (AUX)

Wejścia / wyjścia

Liczba wejść i wyjść Liczba wejść analogowych: 4

Wejścia

Zasilanie wejść		AS-i / AUX
Zasilanie	[V]	18...30; (DC)
Maksymalna obciążalność wejść łącznie	[mA]	100
Liczba wejść analogowych		4; (podłączenie czujników 2-, 3- i 4-przewodowych)



Moduł AS-i do zabudowy w szafie sterowniczej

SmartL25 4 AI (V) C IP20

Wejścia analogowe (napięciowe)	[V]	0...10
Wejścia analogowe z zabezpieczeniem przeciwzwarciowym		nie
Rozdzielczość wejścia analogowego		16 bit (1 bit = 1 mV)
Precyzyjne wejście analogowe	[%]	0,5

Warunki pracy

Temperatura otoczenia	[°C]	0...70
Temperatura składowania	[°C]	-20...85
Maks. wilgotność względna powietrza	[%]	90; (bez kondensacji)
Maks. wysokość nad poziomem morza	[m]	2000
Ochrona		IP 20
Stopień ochrony zacisków		IP 20
Stopień zabrudzenia		2

Testy / dopuszczenia

EMC	EN 61000-6-2	
	EN 61000-6-4	
Dopuszczenie UL	Zasilanie	Class 2

Klasyfikacja AS-i

Wersja AS-i		2.11; 3.0
Adresowanie AS-i		wtyk do adresowania
Rozszerzony tryb adresowania		nie
AS-i profil		S-7.3.E
Konfiguracja AS-i E_A	[hex]	7
AS-i_ID_kod	[hex]	3.E

Dane mechaniczne

Waga	[g]	198,5
Typ montażu		Montaż na szynie DIN
Materiał		PC-GF20

Wyświetlacze / elementy robocze

Wyświetlacz	sygnał analogowy	LED, kolor żółty Kanaly AI1...AI4
	diagnoza	LED, kolor żółty
	działanie	LED, kolor zielony AS-i, AUX
	Błąd	LED, kolor czerwony

Akcesoria

Dostarczane elementy	Konektor Combicon
----------------------	-------------------

Uwagi

Sztuk w opakowaniu	1 szt.
--------------------	--------



Moduł AS-i do zabudowy w szafie sterowniczej

SmartL25 4 AI (V) C IP20

Połączenie elektryczne

nagłówki pinów: 4 x ; Odstęp: 5,0 mm

Podłączenie

I+	V1	I-	0V
I+	V2	I-	0V
I+	V3	I-	0V

0V	I-	V4	I+
A+	A-	E+	E-

I+	Zasilanie czujnika +24V
V1...4	wejście analogowe Napięcie
I-	Zasilanie czujnika 0V
0V	wejście analogowe 0V
A+	AS-i +
A-	AS-i -
E+	Zewnętrzne zasilanie czujnika +24V
E-	Zewnętrzne zasilanie czujnika 0V