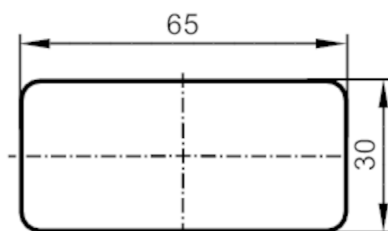


E80382



Tag RFID

ID-TAG/Label 65X30/03 - 896 bit



Dane elektryczne

Częstotliwość robocza	[MHz]	13,56
Rozmiar pamięci	[bit]	896
Typ pamięci		EEPROM
Typu chip		ICODE SLIX
Liczba bloków		28
Rozmiar bloku	[Byte]	4
Unikalny numer identyfikacyjny (UID)	[Byte]	8
Standard RFID		ISO 15693
Maks. ilość cykli odczytu		nieograniczone
Maks. ilość cykli zapisu		100000

Warunki pracy

Temperatura otoczenia	[°C]	-40...85
Temperatura składowania	[°C]	-20...50

Testy / dopuszczenia

Zgodność		ISO 15693
----------	--	-----------

Dane mechaniczne

Waga	[g]	514
Typ montażu		instalacja na materiałach niemetalowych; (Samoprzylepna)
Wymiary	[mm]	30 x 65 x 0,1
Materiał		PP; przylepiec: HL2

Uwagi

Sztuk w opakowaniu		500 szt.
--------------------	--	----------

E80382



Tag RFID

ID-TAG/Label 65X30/03 - 896 bit

Inne dane

Zasięg odczytu przy montażu na podłożu niemetalicznym (mm)

ANT410 / DTI410	15
ANT411 / DTI411	24
ANT420 / DTI420 / DTM424 / DTI424 / DTM426	10
ANT421 / DTI421 / DTM425 / DTI425 / DTM427	40
ANT430 / DTI430 / DTM434 / DTI434 / DTM436	30
ANT431 / DTI431 / DTM435 / DTI435 / DTM437	50
ANT513 / DTI513 / DTC510	65
ANT515 / DTI515 / ANT516 / DTI516	35
ANT600 / DTI600	130