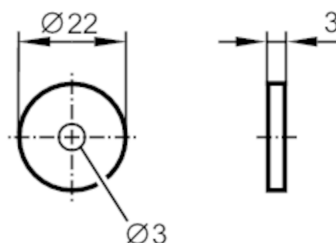


E80418



Tag RFID

ID-TAG/22 X 3.0 / 03



Dane elektryczne

Częstotliwość robocza	[MHz]	13,56
Rozmiar pamięci	[bit]	16000
Typ pamięci		FRAM
Typu chip		MB89R118C
Liczba bloków		250
Rozmiar bloku	[Byte]	8
Unikalny numer identyfikacyjny (UID)	[Byte]	8
Standard RFID		ISO 15693
Maks. ilość cykli odczytu		nieograniczone
Maks. ilość cykli zapisu		nieograniczone

Warunki pracy

Temperatura otoczenia	[°C]	-25...85
Temperatura składowania	[°C]	-25...120
Ochrona		IP 68

Testy / dopuszczenia

Odporność na wstrząsy	DIN IEC 68-2-27	40 g 18 ms
Odporność na wibracje	DIN IEC 68-2-6	10 g 10...2000 Hz
Zgodność		ISO 15693

Dane mechaniczne

Waga	[g]	18,5
Typ montażu		Montaż na powierzchniach metalowych i materiałach niemetalowych; (mocowanie śrubowe ; przyklejenie do powierzchni ; W przypadku montażu na metalu, montować powierzchnią oznaczoną B lub kropką)
Wymiary	[mm]	Ø 22 / L = 3
Materiał		nylon

Uwagi

Uwagi		
Sztuk w opakowaniu		10 szt.

E80418



Tag RFID

ID-TAG/22 X 3.0 / 03

Inne dane

Zasięg odczytu przy montażu na podłożu niemetalicznym (mm)

ANT410 / DTI410	9
ANT411 / DTI411	11
ANT420 / DTI420 / DTM424 / DTI424 / DTM426	6
ANT421 / DTI421 / DTM425 / DTI425 / DTM427	16
ANT430 / DTI430 / DTM434 / DTI434 / DTM436	15
ANT431 / DTI431 / DTM435 / DTI435 / DTM437	20
ANT513 / DTI513 / DTC510	28
ANT515 / DTI515 / ANT516 / DTI516	7
ANT600 / DTI600	28

odległość odczytu przy montażu do metalu (mm)

ANT410 / DTI410	12
ANT411 / DTI411	8
ANT420 / DTI420 / DTM424 / DTI424 / DTM426	8
ANT421 / DTI421 / DTM425 / DTI425 / DTM427	19
ANT430 / DTI430 / DTM434 / DTI434 / DTM436	21
ANT431 / DTI431 / DTM435 / DTI435 / DTM437	26
ANT513 / DTI513 / DTC510	34
ANT515 / DTI515 / ANT516 / DTI516	17
ANT600 / DTI600	27