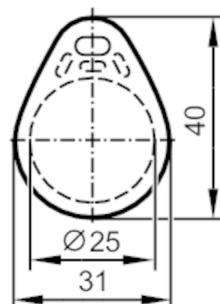




Tag RFID

ID-TAG/Tear Shape/06



Aplikacja		
Aplikacja	Kodowanie nośników w systemach transportu bliskiego	
Dane elektryczne		
Częstotliwość robocza	[MHz]	13,56
Rozmiar pamięci	[bit]	896
Typ pamięci		EEPROM
Typu chip		ICODE SLIX
Liczba bloków		28
Rozmiar bloku	[Byte]	4
Unikalny numer identyfikacyjny (UID)	[Byte]	8
Standard RFID		ISO 15693
Maks. ilość cykli odczytu		nieograniczone
Maks. ilość cykli zapisu		100000
Warunki pracy		
Temperatura otoczenia	[°C]	-25...55
Temperatura składowania	[°C]	-25...75
Ochrona		IP 66
Testy / dopuszczenia		
Odporność na wstrząsy	DIN IEC 68-2-27	40 g 18 ms
Odporność na wibracje	DIN IEC 68-2-6	10 g 10...2000 Hz
Zgodność	ISO 15693	
Dane mechaniczne		
Waga	[g]	21
Typ montażu	instalacja na materiałach niemetalowych; (oczko mocujące)	
Wymiary	[mm]	40 x 31 x 4,8
Materiał	ABS	
Uwagi		
Sztuk w opakowaniu	5 szt.	



Tag RFID

ID-TAG/Tear Shape/06

Inne dane

Zasięg odczytu przy montażu na podłożu niemetalicznym (mm)

ANT410 / DTI410	10
ANT411 / DTI411	20
ANT420 / DTI420 / DTM424 / DTI424 / DTM426	15
ANT421 / DTI421 / DTM425 / DTI425 / DTM427	40
ANT430 / DTI430 / DTM434 / DTI434 / DTM436	30
ANT431 / DTI431 / DTM435 / DTI435 / DTM437	45
ANT513 / DTI513 / DTC510	60
ANT515 / DTI515 / ANT516 / DTI516	30
ANT600 / DTI600	80