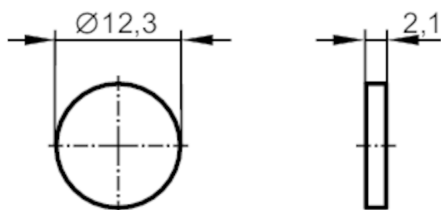




Tag RFID

ID-TAG/12X2.3/06



Dane elektryczne

Częstotliwość robocza	[MHz]	13,56
Rozmiar pamięci	[bit]	896
Typ pamięci		EEPROM
Typu chip		Vigo
Liczba bloków		32
Rozmiar bloku	[Byte]	4
Unikalny numer identyfikacyjny (UID)	[Byte]	8
Standard RFID		ISO 15693
Maks. ilość cykli odczytu		nieograniczone
Maks. ilość cykli zapisu		100000

Warunki pracy

Temperatura otoczenia	[°C]	-40...90
Temperatura składowania	[°C]	-40...90
Ochrona		IP 68

Testy / dopuszczenia

Odporność na wstrząsy	DIN IEC 68-2-27	40 g 18 ms
Odporność na wibracje	DIN IEC 68-2-6	10 g 10...2000 Hz
Zgodność	ISO 15693	

Dane mechaniczne

Waga	[g]	5,4
Typ montażu	Montaż na powierzchniach metalowych i materiałach niemetalowych; (przyklejenie do powierzchni ; W przypadku montażu na metalu, należy montować szarą stroną do powierzchni)	
Wymiary	[mm]	Ø 12,3 / L = 2,1
Materiał	PPS czarny; żywica epoksydowa wypełniona żywicą	

Uwagi

Sztuk w opakowaniu	10 szt.
--------------------	---------



Tag RFID

ID-TAG/12X2.3/06

Inne dane

Zasięg odczytu przy montażu na podłożu niemetalicznym (mm)

ANT410 / DTI410	10
ANT411 / DTI411	5
ANT420 / DTI420 / DTM424 / DTI424 / DTM426	15
ANT421 / DTI421 / DTM425 / DTI425 / DTM427	10
ANT430 / DTI430 / DTM434 / DTI434 / DTM436	15
ANT431 / DTI431 / DTM435 / DTI435 / DTM437	15
ANT513 / DTI513 / DTC510	5
ANT515 / DTI515 / ANT516 / DTI516	20
ANT600 / DTI600	-

odległość odczytu przy montażu do metalu (mm)

ANT410 / DTI410	5
ANT411 / DTI411	5
ANT420 / DTI420 / DTM424 / DTI424 / DTM426	5
ANT421 / DTI421 / DTM425 / DTI425 / DTM427	10
ANT430 / DTI430 / DTM434 / DTI434 / DTM436	10
ANT431 / DTI431 / DTM435 / DTI435 / DTM437	15
ANT513 / DTI513 / DTC510	10
ANT515 / DTI515 / ANT516 / DTI516	-
ANT600 / DTI600	-