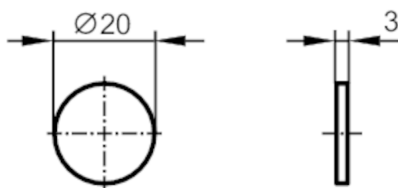


# E80377



## Tag RFID

ID-TAG/R20X2,5/06-2528 Bit



### Aplikacja

Temperatura szczytowa (dgy nieaktywny) [°C]	140; (czas trwania testu: 1 x 100 h)
---	--------------------------------------

### Dane elektryczne

Częstotliwość robocza [MHz]	13,56
Rozmiar pamięci [bit]	2528
Typ pamięci	EEPROM
Typu chip	ICODE SLIX
Liczba bloków	28
Rozmiar bloku [Byte]	4
Unikalny numer identyfikacyjny (UID) [Byte]	8
Standard RFID	ISO 15693
Maks. ilość cykli odczytu	nieograniczone
Maks. ilość cykli zapisu	100000

### Warunki pracy

Temperatura otoczenia [°C]	-40...85
Temperatura składowania [°C]	-40...90
Ochrona	IP 68

### Testy / dopuszczenia

Zgodność	ISO 15693
----------	-----------

### Dane mechaniczne

Waga [g]	1,85
Typ montażu	instalacja na materiałach niemetalowych; (przyklejenie do powierzchni)
Wymiary [mm]	Ø 20 / L = 3
Materiał	PPA

### Uwagi

Sztuk w opakowaniu	1 szt.
--------------------	--------

# E80377



## Tag RFID

ID-TAG/R20X2,5/06-2528 Bit

### Inne dane

#### Zasięg odczytu przy montażu na podłożu niemetalicznym (mm)

ANT410 / DTI410	14
ANT411 / DTI411	20
ANT420 / DTI420 / DTM424 / DTI424 / DTM426	12
ANT421 / DTI421 / DTM425 / DTI425 / DTM427	30
ANT430 / DTI430 / DTM434 / DTI434 / DTM436	25
ANT431 / DTI431 / DTM435 / DTI435 / DTM437	40
ANT513 / DTI513 / DTC510	50
ANT515 / DTI515 / ANT516 / DTI516	25
ANT600 / DTI600	110