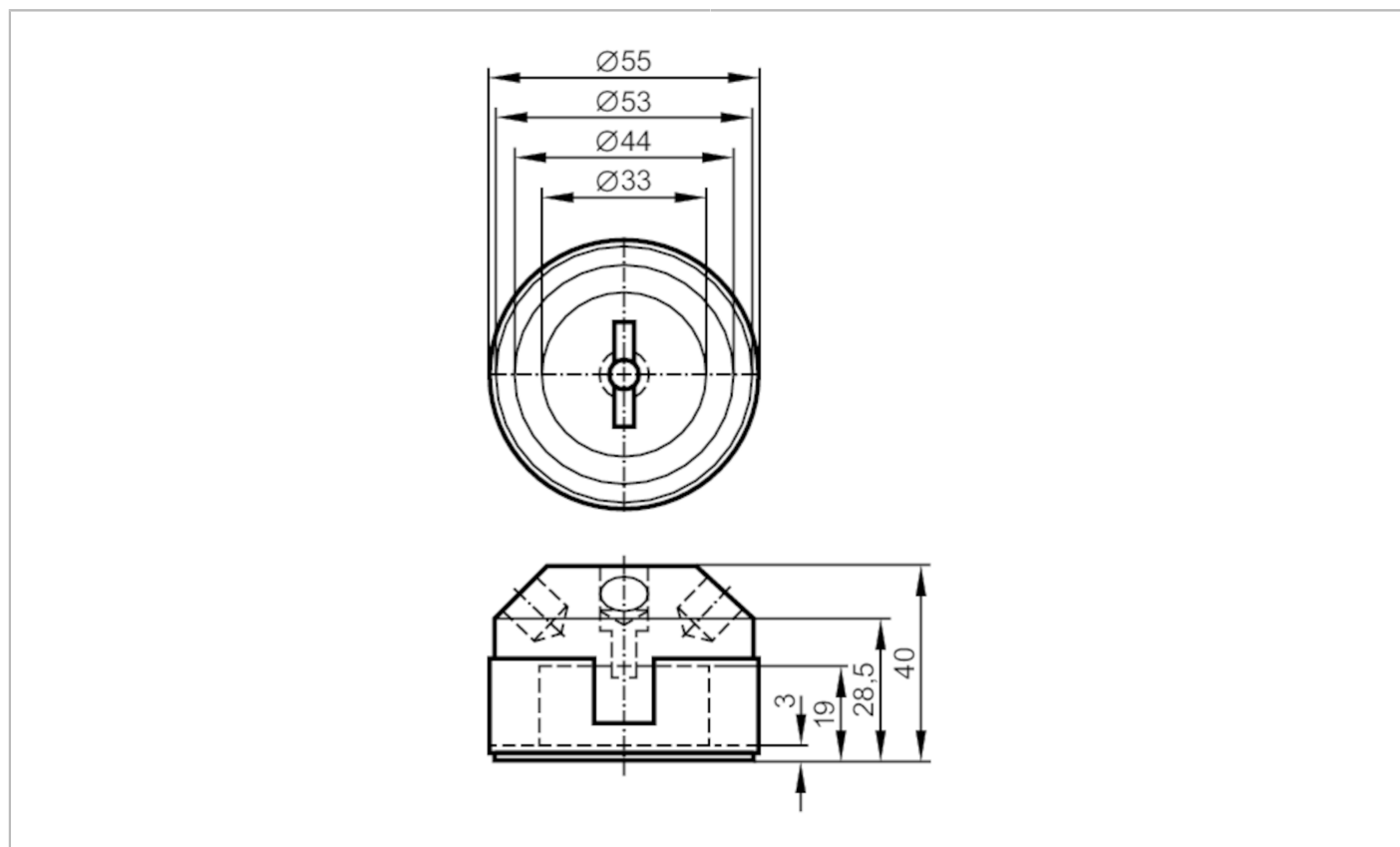


E17205



Znaczniki położenia do siłowników do zaworów

PUCK/INVERTED FUNCTION



| Aplikacja | |
|----------------------------------|---|
| Wykonanie | dla mechanicznego sprzęgu z siłownikami pneumatycznymi lub ręcznie uruchomianymi zaworami VDI / VDE 3845, ISO 5211 / DIN 3337 |
| Dane mechaniczne | |
| Waga [g] | 117,5 |
| Docelowa średnica znacznika [mm] | 55 |
| Odległość między otworami [mm] | 80 |
| Wysokość wału napędu zaworu [mm] | 20 |
| Materiał | znacznik położenia: PVC czarny; śruby: stal kwasoodporna; metalowy pierścień: stal kwasoodporna |
| Uwagi | |
| Sztuk w opakowaniu | 1 szt. |