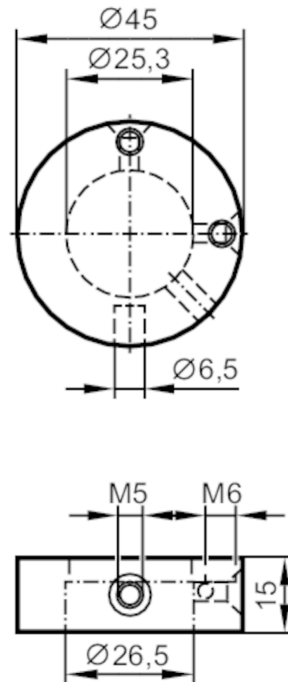




Znaczniki położenia do siłowników do zaworów

PUCK/IND/33



Aplikacja	
Wykonanie	do zaworu motylkowego
Dane mechaniczne	
Waga [g]	35
Docelowa średnica znacznika [mm]	45
Materiał	znacznik położenia: PVC; znacznik: PVC; śruby: stal nierdzewna (1.4404 / 316L); podkładki: stal nierdzewna (1.4404 / 316L); śruba: stal nierdzewna (1.4305 / 303); sworzeń blokujący: stal nierdzewna (1.4301 / 304)
Uwagi	
Sztuk w opakowaniu	1 szt.