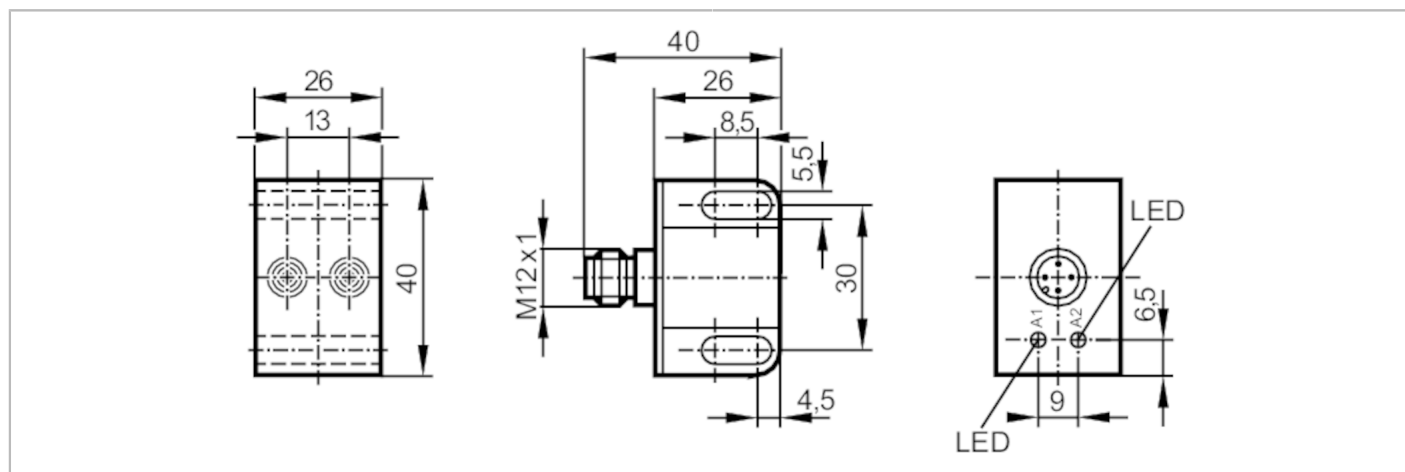


IN5460



Indukcyjny czujnik podwójny dla zaworów

IND3007DBPKG/US-100-DPV



| Cechy produktu | |
|-----------------------|--------------|
| Wykonanie elektryczne | PNP |
| Funkcja wyjścia | 2 x NO |
| Strefa działania [mm] | 7 |
| Obudowa | prostokątnej |
| Wymiary [mm] | 40 x 26 x 26 |

| Dane elektryczne | |
|---|------------|
| Napięcie zasilania [V] | 10...36 DC |
| Pobór prądu [mA] | < 15 |
| Klasa ochrony | II |
| Zabezpieczenie przed odwrotną polaryzacją | tak |

| Wyjścia | |
|--|-----------|
| Wykonanie elektryczne | PNP |
| Funkcja wyjścia | 2 x NO |
| Maks. spadek napięcia wyjścia przełączającego DC [V] | 2,5 |
| Prąd obciążenia wyjścia przełączającego DC [mA] | 250 |
| Częstotliwość przełączania DC [Hz] | 600 |
| Zabezpieczenie przed zwarciami | tak |
| Typ zabezpieczenia przed zwarciami | impulsowe |
| Zabezpieczenie przed przeciążeniem | tak |


| Strefa działania | |
|------------------------------------|----------|
| Strefa działania [mm] | 7 |
| Realny zasięg działania Sr [mm] | 7 ± 10 % |
| Gwarantowany zasięg działania [mm] | 0...5,7 |

IN5460



Indukcyjny czujnik podwójny dla zaworów

IND3007DBPKG/US-100-DPV

| Dokładność / odchylenie | | |
|---|---|----------------------|
| Współczynnik korekcji | stal: 1 / stal kwasoodporna: 0,7 / mosiądz: 0,5 / aluminium: 0,4 / miedź: 0,3 | |
| Histereza [% z Sr] | 3...15 | |
| Dryft punktu przełączania [% z Sr] | -10...10 | |
| Warunki pracy | | |
| Temperatura otoczenia [°C] | -40...70 | |
| Ochrona | IP 67 | |
| Testy / dopuszczenia | | |
| EMC | EN 60947-5-2 | |
| | EN 55011 | klasa B |
| MTTF [lata] | 990 | |
| Dane mechaniczne | | |
| Waga [g] | 40,5 | |
| Obudowa | prostopadłościan | |
| Montaż | montaż niezabudowany | |
| Wymiary [mm] | 40 x 26 x 26 | |
| Materiał | PC | |
| Moment dokręcający [Nm] | 0,6...1,5; (nakrętka) | |
| Wyświetlacze / elementy robocze | | |
| Wyświetlacz | Stan wyjścia | 2 x LED, kolor żółty |
| Uwagi | | |
| Sztuk w opakowaniu | 1 szt. | |
| Połączenie elektryczne - wtyk | | |
| Konektor: 1 x M12; kodowanie: A | | |
|  | | |

IN5460



Indukcyjny czujnik podwójny dla zaworów

IND3007DBPKG/US-100-DPV

Podłączenie

