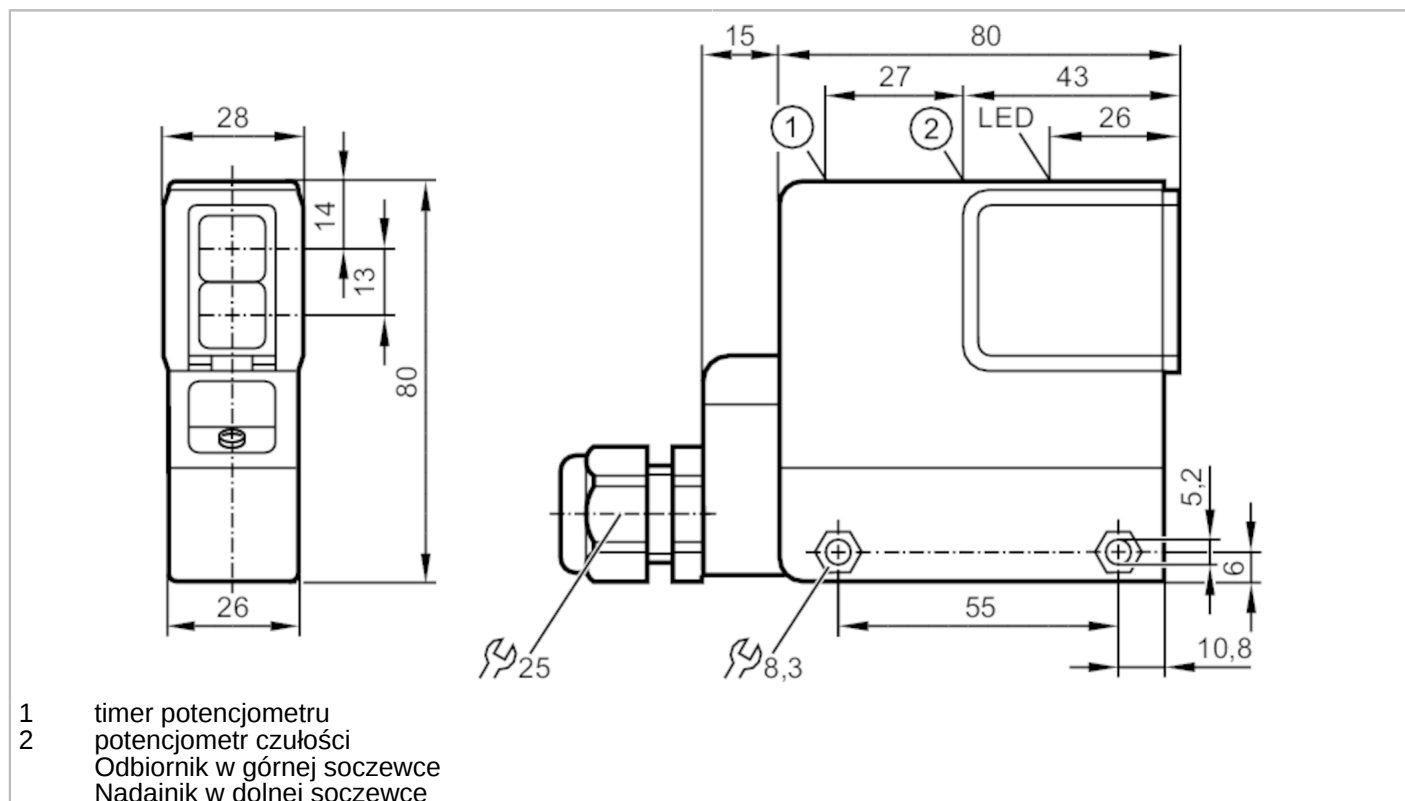


# OS0025



## Czujnik refleksyjny

OSR-FBOA



### Cechy produktu

Rodzaj światła	podczerwień
Obudowa	prostokątny

### Aplikacja

Zasada działania	Czujnik refleksyjny
------------------	---------------------

### Dane elektryczne

Napięcie zasilania [V]	20...250 AC/DC
Klasa ochrony	II
Zabezpieczenie przed odwrotną polaryzacją	nie
Rodzaj światła	podczerwień
Długość fali [nm]	950



## Czujnik refleksyjny

OSR-FBOA

Wyjścia	
Funkcja wyjścia	tryb światło-włącz/ciemno-włącz; (programowalny)
Minimalny prąd obciążenia [mA]	15
Maks. prąd upływu [mA]	6
Prąd obciążenia wyjścia przełączającego AC [mA]	250; (350 (...50 °C))
Prąd obciążenia wyjścia przełączającego DC [mA]	250; (350 (...50 °C))
Szczytowy prąd obciążenia wyjścia przełączającego [mA]	2200; (10 ms / 0,5 Hz)
Częstotliwość przełączania AC [Hz]	250
Częstotliwość przełączania DC [Hz]	250
Zabezpieczenie przed zwarciami	nie
Zabezpieczenie przed przeciążeniem	nie
Strefa działania	
Zasięg w odniesieniu do odbłyśnika pryzmatycznego [m]	10; (Odbłyśnik Ø 80 E20005)
Regulowany zasięg	tak
Warunki pracy	
Temperatura otoczenia [°C]	-25...80
Ochrona	IP 65
Testy / dopuszczenia	
EMC	EN 60947-5-2
MTTF [lata]	302
Dane mechaniczne	
Waga [g]	268
Obudowa	prostokątny
Wymiary [mm]	80 x 28 x 95
Materiał	PPO modyfikowany
Materiał soczewki	szkło
Umieszczenie soczewki	soczewki z boku
Wyświetlacze / elementy robocze	
Wyświetlacz	Stan wyjścia
	1 x LED, kolor żółty
Połączenie elektryczne	
Wymagana ochrona	bezpiecznik miniaturowy wg IEC60127-2 karta 1; ≤ 2 A; szybki
Akcesoria	
Dostarczane elementy	Wspornik kątowy: 1, E20210 śrubokręt
Uwagi	
Uwagi	Zalecenie: Po wystąpieniu zwarcia należy sprawdzić, czy urządzenie działa prawidłowo.
Sztuk w opakowaniu	1 szt.

# OS0025



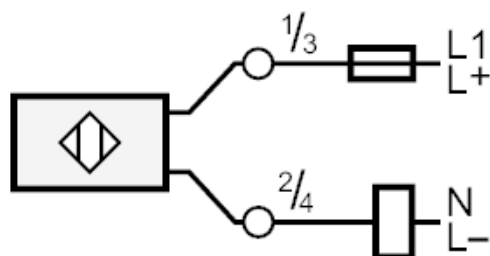
## Czujnik refleksyjny

OSR-FBOA

### Połączenie elektryczne

zaciski: ...1,5 mm<sup>2</sup>; Dławik kablowy: M20 X 1,5

### Podłączenie



Uwaga : bezpiecznik miniaturowy wg IEC60127-2 karta 1 ≤ 2 A szybki