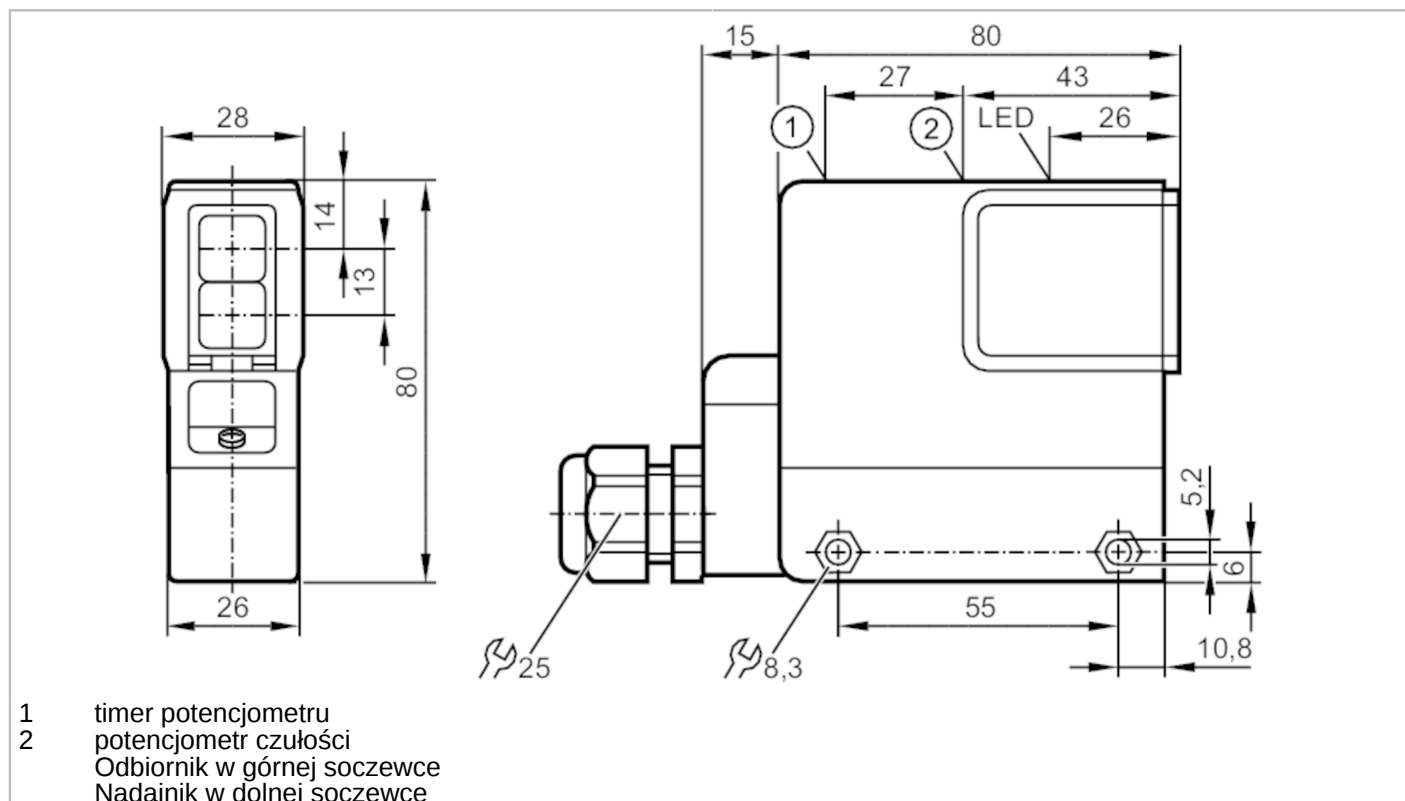


# OS5016



## Czujnik refleksyjny

OSR-FPKG



### Cechy produktu

|                |             |
|----------------|-------------|
| Rodzaj światła | podczerwień |
| Obudowa        | prostokątny |

### Aplikacja

|                  |                     |
|------------------|---------------------|
| Zasada działania | Czujnik refleksyjny |
|------------------|---------------------|

### Dane elektryczne

|   |              |
|---|--------------|
| Napięcie zasilania [V]                    | 10...55 DC   |
| Pobór prądu [mA]                          | 30; ((24 V)) |
| Klasa ochrony                             | II           |
| Zabezpieczenie przed odwrotną polaryzacją | tak          |
| Rodzaj światła                            | podczerwień  |
| Długość fali [nm]                         | 950          |

# OS5016



## Czujnik refleksyjny

OSR-FPKG

| Wyjścia   |              |  |
|---|--------------|--|
| Wykonanie elektryczne                                 |              | PNP  |
| Funkcja wyjścia                                       |              | tryb światło-włącz/ciemno-włącz; (programowalny) |
| Maks. spadek napięcia wyjścia przełączającego DC [V]  |              | 2,5  |
| Prąd obciążenia wyjścia przełączającego DC [mA]       |              | 250  |
| Częstotliwość przełączania DC [Hz]                    |              | 100  |
| Zabezpieczenie przed zwarciami                        |              | tak  |
| Typ zabezpieczenia przed zwarciami                    |              | impulsowe  |
| Zabezpieczenie przed przeciążeniami                   |              | tak  |
| Strefa działania                                      |              |  |
| Zasięg w odniesieniu do odbłyśnika pryzmatycznego [m] |              | 10; (Odbłyśnik Ø 80 E20005)                      |
| Regulowany zasięg                                     |              | tak  |
| Warunki pracy   |              |  |
| Temperatura otoczenia [°C]                            |              | -25...80   |
| Ochrona   |              | IP 65  |
| Testy / dopuszczenia                                  |              |  |
| EMC   |              | EN 60947-5-2                                     |
| MTTF [lata]   |              | 632  |
| Dane mechaniczne                                      |              |  |
| Waga [g]  |              | 275  |
| Obudowa   |              | prostokątnej                                     |
| Wymiary [mm]  |              | 80 x 28 x 95                                     |
| Materiał  |              | PPO modyfikowany                                 |
| Materiał soczewki                                     |              | szkło  |
| Umieszczenie soczewki                                 |              | soczewki z boku                                  |
| Wyświetlacze / elementy robocze                       |              |  |
| Wyświetlacz   | Stan wyjścia | 1 x LED, kolor żółty                             |
| Akcesoria   |              |  |
| Dostarczane elementy                                  |              | Wspornik kątowy: 1, E20210<br>śrubokręt          |
| Uwagi   |              |  |
| Sztuk w opakowaniu                                    |              | 1 szt.   |

# OS5016



## Czujnik refleksyjny

OSR-FPKG

### Połączenie elektryczne

zaciski: ...1,5 mm<sup>2</sup>; Dławik kablowy: M20 X 1,5

### Podłączenie

