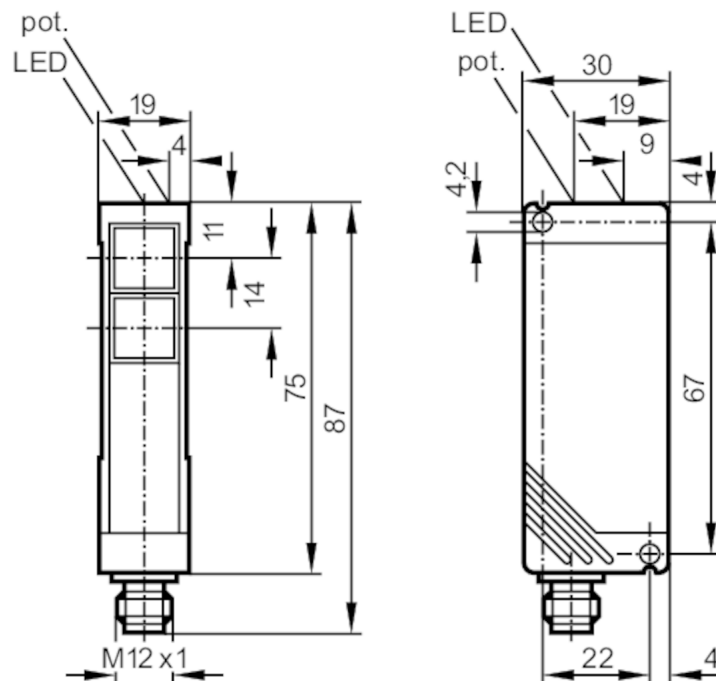


# OT5017



## Czujnik refleksyjny

OTP-FPKG/US-100-IPF



Odbiornik w dolnej soczewce  
Nadajnik w górnej soczewce



### Cechy produktu

|                |                  |
|----------------|------------------|
| Rodzaj światła | światło czerwone |
| Obudowa        | prostokątny      |

### Aplikacja

|                  |                     |
|------------------|---------------------|
| Konstrukcja      | Filtr polaryzacyjny |
| Zasada działania | Czujnik refleksyjny |

### Dane elektryczne

|   |      |                  |
|---|------|------------------|
| Napięcie zasilania                        | [V]  | 10...50 DC       |
| Pobór prądu                               | [mA] | 35; ((24 V))     |
| Klasa ochrony                             |      | II               |
| Zabezpieczenie przed odwrotną polaryzacją |      | tak              |
| Rodzaj światła                            |      | światło czerwone |
| Długość fali                              | [nm] | 660              |

# OT5017



## Czujnik refleksyjny

OTP-FPKG/US-100-IPF

| Wyjścia   |  |                        |
|---|--|------------------------|
| Wykonanie elektryczne                                 | PNP  |                        |
| Funkcja wyjścia                                       | tryb światło-włącz/ciemno-włącz; (programowalny) |                        |
| Maks. spadek napięcia wyjścia przełączającego DC [V]  | 2,5  |                        |
| Prąd obciążenia wyjścia przełączającego DC [mA]       | 250  |                        |
| Częstotliwość przełączania DC [Hz]                    | 150  |                        |
| Zabezpieczenie przed zwarciami                        | tak  |                        |
| Typ zabezpieczenia przed zwarciami                    | impulsowe  |                        |
| Zabezpieczenie przed przeciążeniami                   | tak  |                        |
| Strefa działania                                      |  |                        |
| Zasięg w odniesieniu do odbłyśnika pryzmatycznego [m] | 0,2...2; (Odbłyśnik Ø 80 E20005)                 |                        |
| Regulowany zasięg                                     | tak  |                        |
| Maks. średnica plamki światła [mm]                    | 280  |                        |
| Rozmiary plamki świetlnej odnoszą się do              | dla maksymalnego zasięgu                         |                        |
| Filtr polaryzacyjny: dostępny                         | tak  |                        |
| Warunki pracy   |  |                        |
| Temperatura otoczenia [°C]                            | -25...60   |                        |
| Ochrona   | IP 65  |                        |
| Testy / dopuszczenia                                  |  |                        |
| EMC   | EN 60947-5-2                                     | klasa B                |
|   | EN 55011   |                        |
| MTTF [lata]   | 585  |                        |
| Dane mechaniczne                                      |  |                        |
| Waga [g]  | 162,5  |                        |
| Obudowa   | prostokątnian                                    |                        |
| Wymiary [mm]  | 75 x 19 x 30                                     |                        |
| Materiał  | PBT  |                        |
| Materiał soczewki                                     | PMMA   |                        |
| Umieszczenie soczewki                                 | soczewki z boku                                  |                        |
| Wyświetlacze / elementy robocze                       |  |                        |
| Wyświetlacz   | Stan wyjścia                                     | 1 x LED, kolor żółty   |
|   | działanie  | 1 x LED, kolor zielony |
| Akcesoria   |  |                        |
| Dostarczane elementy                                  | Wspornik kątowy: 1, E20461<br>śrubokręt          |                        |
| Uwagi   |  |                        |
| Sztuk w opakowaniu                                    | 1 szt.   |                        |
| Połączenie elektryczne                                |  |                        |

Konektor: 1 x M12; kodowanie: A

# OT5017

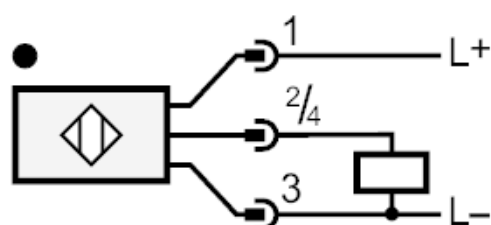
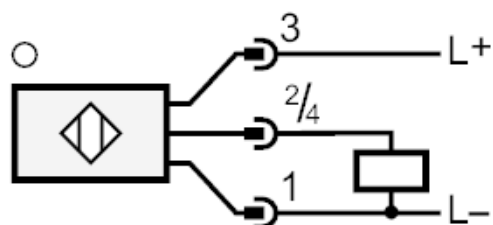


## Czujnik refleksyjny

OTP-FPKG/US-100-IPF



### Podłączenie





### diagramy i wykresy

wykres wzmocnienia

