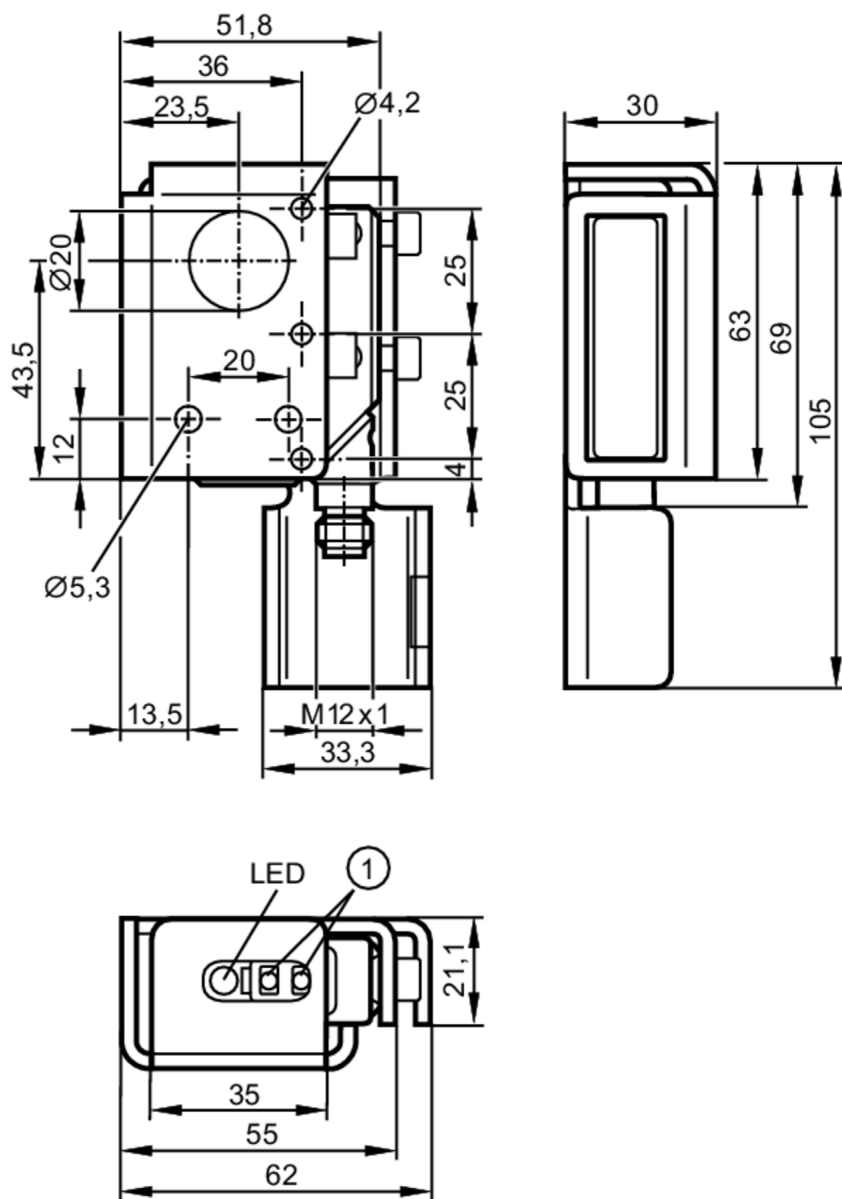


# O5P51A



## Czujnik refleksyjny

O5P-FPKG/US100/3D



- 1 przyciski do programowania  
Odbiornik w górnej soczewce  
Nadajnik w dolnej soczewce



### Cechy produktu

Rodzaj światła

światło czerwone

Obudowa

prostokątny

### Aplikacja

Konstrukcja

Filtr polaryzacyjny

Zasada działania


Czujnik refleksyjny

# O5P51A



## Czujnik refleksyjny

O5P-FPKG/US100/3D

Dane elektryczne		
Napięcie zasilania [V]		10...30 DC; (przy użytkowaniu poza strefą EX: 10...36)
Pobór prądu [mA]		20
Klasa ochrony		III
Zabezpieczenie przed odwrotną polaryzacją		tak
Rodzaj światła		światło czerwone
Wyjścia		
Wykonanie elektryczne		PNP
Funkcja wyjścia		tryb światło-włącz/ciemno-włącz; (programowalny)
Maks. spadek napięcia wyjścia przełączającego DC [V]		2,5
Prąd obciążenia wyjścia przełączającego DC [mA]		100; (przy użytkowaniu poza strefą EX: 200)
Częstotliwość przełączania DC [Hz]		2000
Zabezpieczenie przed zwarciami		tak
Typ zabezpieczenia przed zwarciami		impulsowe
Zabezpieczenie przed przeciążeniem		tak
Strefa działania		
Zasięg w odniesieniu do odbłyśnika pryzmatycznego [m]		0,075...10; (Odbłyśnik Ø 80 E20005)
Regulowany zasięg		tak
Maks. średnica plamki światła [mm]		250
Filtr polaryzacyjny: dostępny		tak
Warunki pracy		
Temperatura otoczenia [°C]		-10...50
Uwaga dot. temperatury otoczenia		przy użytkowaniu poza strefą EX: -25...60 °C
Ochrona		IP 65
Testy / dopuszczenia		
Oznaczenie ATEX		 II 3D Ex tc IIIC T105°C Dc X
EMC		EN 60947-5-2
MTTF [lata]		435
Dane mechaniczne		
Waga [g]		336,5
Obudowa		prostokątnej
Wymiary [mm]		105 x 30 x 62
Materiał		obudowa: PA; Ramka frontowa: stal kwasoodporna; przyciski: TPU; Nasadka zabezpieczająca: stal kwasoodporna
Materiał soczewki		PMMA
Umieszczenie soczewki		soczewki z boku

# O5P51A



## Czujnik refleksyjny

O5P-FPKG/US100/3D

### Wyświetlacze / elementy robocze

Wyświetlacz	Stan wyjścia	1 x LED, kolor żółty
Funkcja uczenia		tak
Blokada elektroniczna		tak

### Uwagi

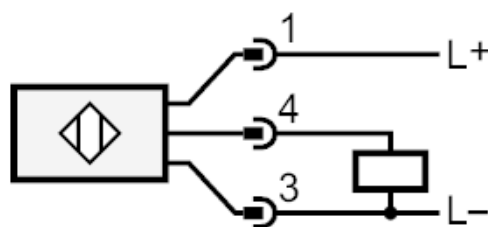
Sztuk w opakowaniu		1 szt.
--------------------	--	--------

### Połączenie elektryczne

Konektor: 1 x M12; kodowanie: A



### Podłączenie



# O5P51A



## Czujnik refleksyjny

O5P-FPKG/US100/3D

### diagramy i wykresy

wykres wzmocnienia

