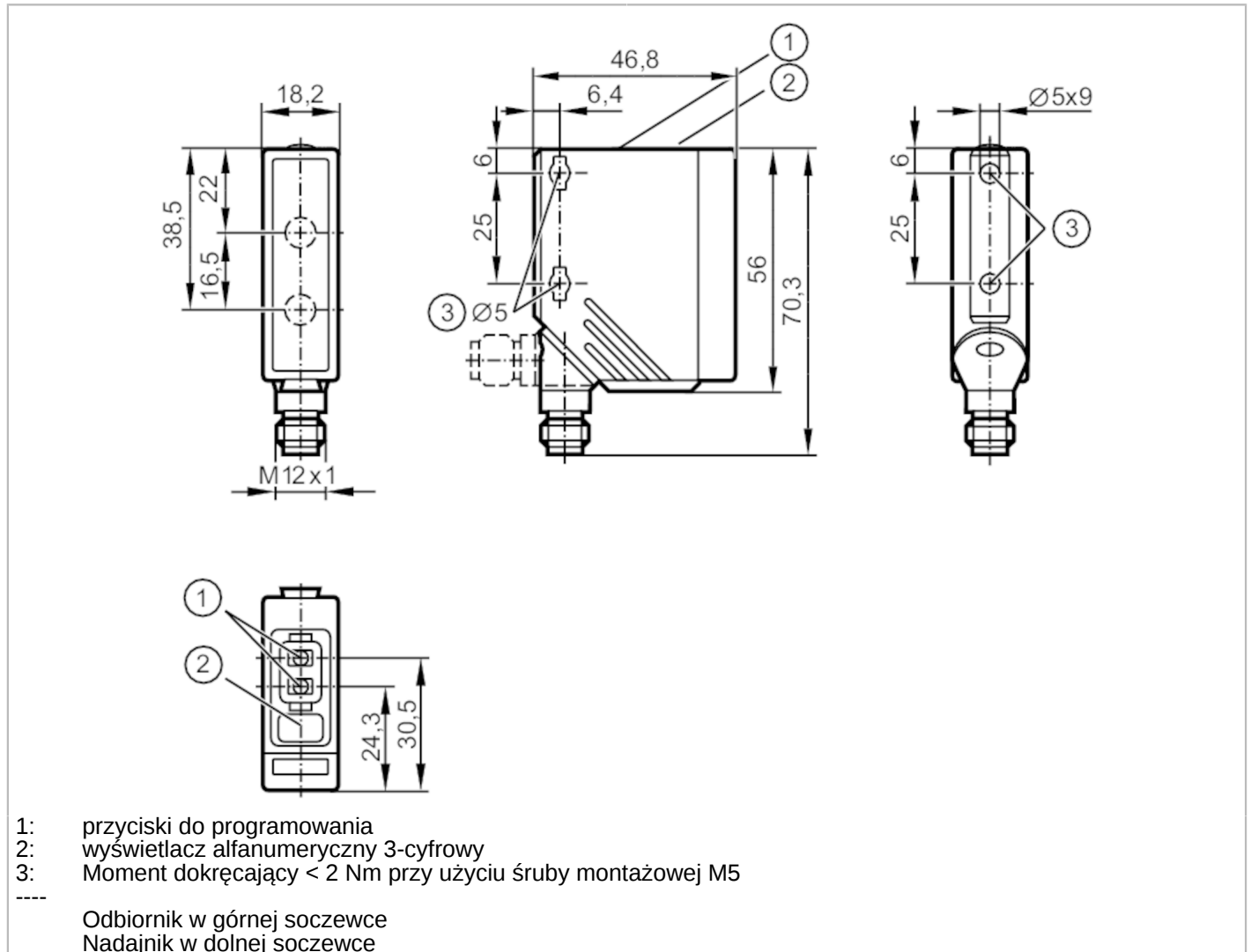


O5D152



Dalmierz laserowy

O5DLCNKG/US



- 1: przyciski do programowania
2: wyświetlacz alfanumeryczny 3-cyfrowy
3: Moment dokręcający < 2 Nm przy użyciu śruby montażowej M5

Odbiornik w górnej soczewce
Nadajnik w dolnej soczewce



Cechy produktu

Rodzaj światła	światło czerwone
Klasa ochrony laserowej	1
Obudowa	prostokątne

Aplikacja

Konstrukcja	Tłumienie tła
-------------	---------------

Dane elektryczne

Napięcie zasilania	[V]	10...30 DC
Pobór prądu	[mA]	75; (24 V)
Klasa ochrony		III
Zabezpieczenie przed odwrotną polaryzacją		tak
Rodzaj światła		światło czerwone
Długość fali	[nm]	650
Typ. czas życia	[h]	50000



Dalmierz laserowy

O5DLCNKG/US


Wejścia / wyjścia					
Liczba wejść i wyjść	Liczba wyjść binarnych: 2				
Wyjścia					
Łączna liczba wyjść	2				
Wykonanie elektryczne	NPN				
Liczba wyjść binarnych	2				
Funkcja wyjścia	normalnie otwarte / zamknięte; (komplementarny)				
Maks. prąd obciążenia na wyjście [mA]	100				
Częstotliwość przełączania DC [Hz]	11				
Zabezpieczenie przed zwarciami	tak				
Typ zabezpieczenia przed zwarciami	impulsowe				
Zabezpieczenie przed przeciążeniem	tak				
Strefa działania					
Maks. średnica plamki światła [mm]	5				
Rozmiary plamki światłnej odnoszą się do	2 m				
Histeresa zakresu detekcji [%]	< 4				
Uwaga dotycząca histeresy zakresu monitorowania	czarny 6 % reemisji				
Tłumienie tła: dostępne	tak				
Tłumienie tła [m]	< 20				
Zakres pomiaru / nastaw					
Zakres pomiarowy [m]	0,03...2				
Częstotliwość próbkowania [Hz]	33				
Interfejsy					
Interfejs komunikacyjny	IO-Link				
Typ transmisji	COM2 (38,4 kBaud)				
IO-Link Revision	1.1				
Norma SDCI	IEC 61131-9				
SIO tryb	tak				
Ilość danych binarnych	2				
Min.czas cyklu procesu [ms]	6,6				
Obsługiwane DeviceID	<table border="1"> <thead> <tr> <th>Typ działania</th> <th>DeviceID</th> </tr> </thead> <tbody> <tr> <td>domyślnie</td> <td>372</td> </tr> </tbody> </table>	Typ działania	DeviceID	domyślnie	372
Typ działania	DeviceID				
domyślnie	372				
Warunki pracy					
Temperatura otoczenia [°C]	-25...60				
Uwaga dot. temperatury otoczenia	przy t < -10 °C konieczny jest czas nagrzewania, w czasie którego laser jest wyłączony				
Ochrona	IP 65; IP 67				
Maks. odporność na oświetlenie zewnętrzne [klx]	10; (na obiekcie)				

O5D152



Dalmierz laserowy

O5DLCNKG/US

Testy / dopuszczenia		
EMC	EN 60947-5-2	
Klasa ochrony laserowej	1	
Uwagi dotyczące ochrony lasera	Uwaga:	Światło laserowe
	klasa laserowa:	1
		EN / IEC60825-1:2007
		EN / IEC60825-1:2014
	Zgodnie z 21 CFR 1040 z wyjątkiem odchyień zgodnie z ostrzeżeniem o laserze nr 50, z czerwca 2007.	
MTTF [lata]	151	
Dane mechaniczne		
Waga [g]	76,5	
Obudowa	prostopadłościan	
Wymiary [mm]	56 x 18,2 x 46,8	
Materiał	obudowa: PA; Ramka frontowa: stal kwasoodporna; przyciski: TPU; soczewka: PMMA	
Umiejscowienie soczewki	soczewki z boku	
Wyświetlacze / elementy robocze		
Wyświetlacz	Stan wyjścia	LED, kolor żółty Wyjście przełączające PIN 4
	działanie	LED, kolor zielony
	Wyświetlacz	wyświetlacz alfanumeryczny, 3-cyfrowy
Jednostka wyświetlana	cm	
Uwagi		
Sztuk w opakowaniu	1 szt.	
Połączenie elektryczne		
Konektor: 1 x M12; kodowanie: A		
		

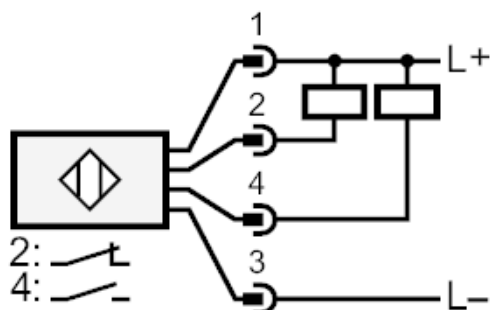
O5D152



Dalmierz laserowy

O5DLCNKG/US

Podłączenie



4: OUT / IO-Link

Inne dane

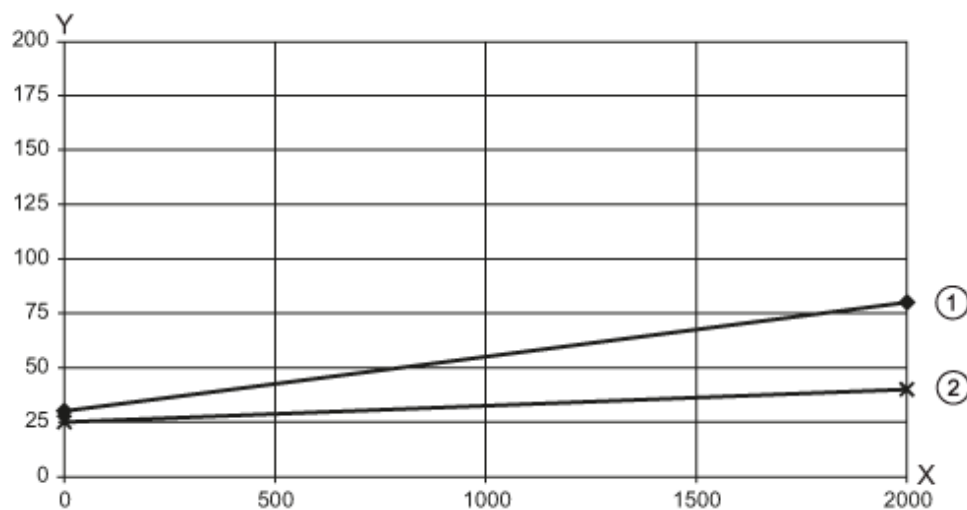
Dokładność

	Dokładność			
Odległość	czarny (6 % reemisji)	biały (90% reemisji)		
0 mm	± 25 mm	± 25 mm		
500 mm	± 25 mm	± 25 mm		
1000 mm	± 25 mm	± 25 mm		
1500 mm	± 40 mm	± 30 mm		
2000 mm	± 50 mm	± 30 mm		
Obce światło na obiekcie	< 10 klx			



diagramy i wykresy

Wykres histerezy



x: Odległość [mm]

y: Histereza [mm]

1 = tło czarny 6 % reemisji

2 = tło biały 90% reemisji