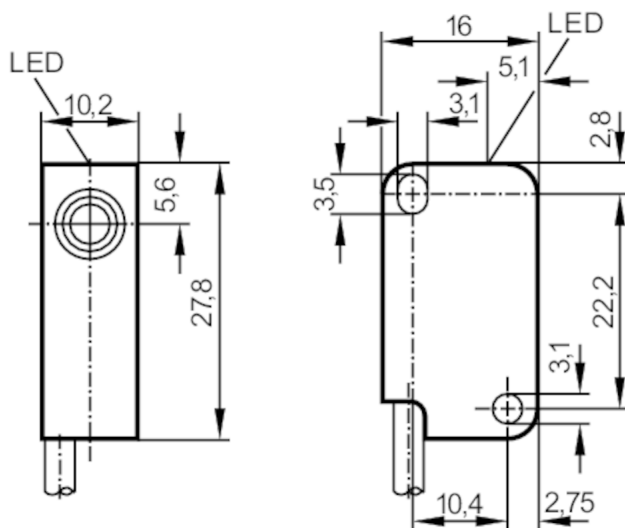


IS5005



Czujnik indukcyjny

IS-3002-BPKG/6M



Cechy produktu

Wykonanie elektryczne	PNP
Funkcja wyjścia	normalnie otwarte
Strefa działania [mm]	2
Obudowa	prostopadłościan
Wymiary [mm]	27,8 x 10,2 x 16

Dane elektryczne

Napięcie zasilania [V]	10...30 DC
Pobór prądu [mA]	< 15
Klasa ochrony	III
Zabezpieczenie przed odwrotną polaryzacją	tak

Wyjścia

Wykonanie elektryczne	PNP
Funkcja wyjścia	normalnie otwarte
Maks. spadek napięcia wyjścia przełączającego DC [V]	2,5
Prąd obciążenia wyjścia przełączającego DC [mA]	200
Częstotliwość przełączania DC [Hz]	800
Zabezpieczenie przed zwarciami	tak
Zabezpieczenie przed przeciążeniem	tak

IS5005



Czujnik indukcyjny

IS-3002-BPKG/6M

Strefa działania		
Strefa działania [mm]		2
Realny zasięg działania Sr [mm]		2 ± 10 %
Gwarantowany zasięg działania [mm]		0...1,62
Zwiększony zasięg działania		nie
Dokładność / odchylenie		
Współczynnik korekcji		stal: 1 / stal kwasoodporna: 0,7 / mosiądz: 0,4 / aluminium: 0,3 / miedź: 0,2
Histeresa [% z Sr]		1...15
Dryft punktu przełączania [% z Sr]		-10...10
Warunki pracy		
Temperatura otoczenia [°C]		0...50
Ochrona		IP 67
Testy / dopuszczenia		
EMC	EN 61000-4-2 ESD	4 kV CD / 15 kV AD
	EN 61000-4-3 w.cz. promieniowane	10 V/m
	EN 61000-4-4 Burst	2 kV
	EN 61000-4-6 w. cz. przewodzone	10 V
	EN 55011	klasa B
MTTF [lata]		3044
Dane mechaniczne		
Waga [g]		130
Obudowa		prostokątny
Montaż		montaż zabudowany
Wymiary [mm]		27,8 x 10,2 x 16
Materiał		obudowa: PBT; osłona: PBT
Moment dokręcający [Nm]		< 0,5; (z podkładką)
Wyświetlacze / elementy robocze		
Wyświetlacz	Stan wyjścia	1 x LED, kolor żółty
Uwagi		
Sztuk w opakowaniu		1 szt.

IS5005



Czujnik indukcyjny

IS-3002-BPKG/6M

Połączenie elektryczne

Przewód: 6 m, PVC, Ø 3,5 mm; 3 x 0,14 mm²

Podłączenie



Kolory żył

BK	czarny
BN	brązowy
BU	niebieski