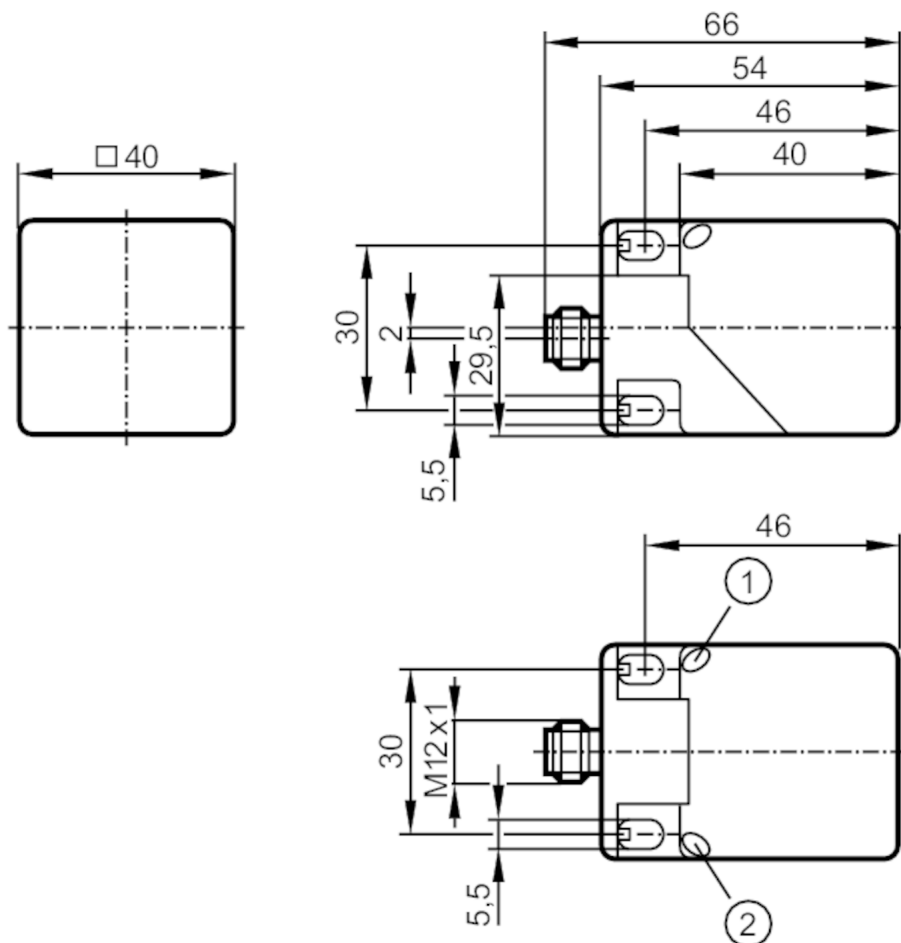


# IM5120



## Czujnik indukcyjny

IMC3035UBPKG/K1/SC/US-100-DPS



- 1 LED kolor żółty
- 2 LED kolor zielony



### Cechy produktu

Wykonanie elektryczne	PNP
Funkcja wyjścia	normalnie otwarte
Strefa działania [mm]	35
Obudowa	prostokątnej
Wymiary [mm]	40 x 40 x 54

### Aplikacja

Konstrukcja	współczynnik korekcji K=1; Odporność na pole elektromagnetyczne; przeciwadhezyjna
Odporność na pole elektromagnetyczne	tak
Maks. natężenie pola magnetycznego [mT]	300

# IM5120



## Czujnik indukcyjny

IMC3035UBPKG/K1/SC/US-100-DPS

Dane elektryczne		
Napięcie zasilania [V]	10...36 DC	
Pobór prądu [mA]	< 20	
Klasa ochrony	II	
Zabezpieczenie przed odwrotną polaryzacją	tak	
Wyjścia		
Wykonanie elektryczne	PNP	
Funkcja wyjścia	normalnie otwarte	
Maks. spadek napięcia wyjścia przełączającego DC [V]	2,5	
Prąd obciążenia wyjścia przełączającego DC [mA]	200	
Częstotliwość przełączania DC [Hz]	200	
Zabezpieczenie przed zwarciami	tak	
Typ zabezpieczenia przed zwarciami	impulsowe	
Zabezpieczenie przed przeciążeniem	tak	
Strefa działania		
Strefa działania [mm]	35	
Realny zasięg działania Sr [mm]	35 ± 10 %	
Gwarantowany zasięg działania [mm]	0...28,3	
Dokładność / odchylenie		
Współczynnik korekcji	stal: 1 / stal kwasoodporna: 1 / mosiądz: 1 / aluminium: 1 / miedź: 1	
Histeresa [% z Sr]	1...20	
Dryft punktu przełączania [% z Sr]	-10...10	
Współczynnik korekcji K=1	tak	
Warunki pracy		
Temperatura otoczenia [°C]	-25...70	
Ochrona	IP 67	
Testy / dopuszczenia		
EMC	EN 61000-4-2 ESD	8 kV CD / 6 kV AD
	EN 61000-4-3 w.cz. promieniowane	10 V/m
	EN 61000-4-4 Burst	2 kV
	EN 61000-4-5 Surge	0,5 kV przewód do przewodu, Ri: 2 Ohm
	EN 61000-4-6 w. cz. przewodzone	10 V
MTTF [lata]	EN 55011	klasa B
		1161
Dopuszczenie UL	Ta	-25...70 °C
	Typ obudowy	Type 1
	Zasilanie	Class 2
	Numer UL	E174191

# IM5120



## Czujnik indukcyjny

IMC3035UBPKG/K1/SC/US-100-DPS

Dane mechaniczne		
Waga	[g]	134
Obudowa		prostokątny
Powierzchnia aktywna		5 pozycji do wyboru
Montaż		montaż niezabudowany
Wymiary	[mm]	40 x 40 x 54
Materiał		obudowa: PA przeciwadhezyjna; powierzchnia aktywna: PA czarna przeciwadhezyjna; zaślepka: PA; zacisk: kolor pomarańczowy; śruba: stal nierdzewna (1.4567 / 304Cu)

Wyświetlacze / elementy robocze		
Wyświetlacz	Stan wyjścia	1 x LED, kolor żółty
	działanie	1 x LED, kolor zielony

Uwagi	
Sztuk w opakowaniu	1 szt.

### Połączenie elektryczne - wtyk

Konektor: 1 x M12; kodowanie: A; Nakrętka: podtrzymanie, obrotowe, stal nierdzewna (1.4404 / 316L)



### Podłączenie

